

2023年11月28日

船橋1R 3歳 選抜馬

テクニカル6

ptn3

馬連決着率			3連複決着率		
上位3頭	上位6頭	上位9頭	上位3頭	上位6頭	上位9頭
27%	65%	86%	6%	44%	75%

## ◆推定オッズ&amp;推定確率

馬番	オッズ	馬名	勝率	連対率	複勝率	単回収値	複回収値
1	15.4	ナギサノチャコ	6.5%	15.8%	28.4%	84	78
2	6.1	メーテルコート	16.3%	34.5%	52.8%	73	81
3	6.8	キーブアドーラブル	14.7%	29.8%	45.8%	94	83
4	125.0	ピンクチャン	0.8%	2.0%	4.9%	50	65
5	52.6	テナーヴォイス	1.9%	6.8%	14.1%	43	60
6	3.6	レオアトロポス	28.1%	46.5%	60.9%	82	85
7	125.0	トキメキパラダイス	0.8%	2.3%	5.4%	46	55
8	500.0	ロンジェヴィティエー	0.0%	2.4%	3.3%	0	28
9	6.0	リンクスソレイユ	16.6%	38.1%	53.4%	71	80
10	83.3	メイワノワ	1.2%	3.5%	9.4%	31	57
11	25.6	ブランドールユー	3.9%	10.9%	19.9%	78	69

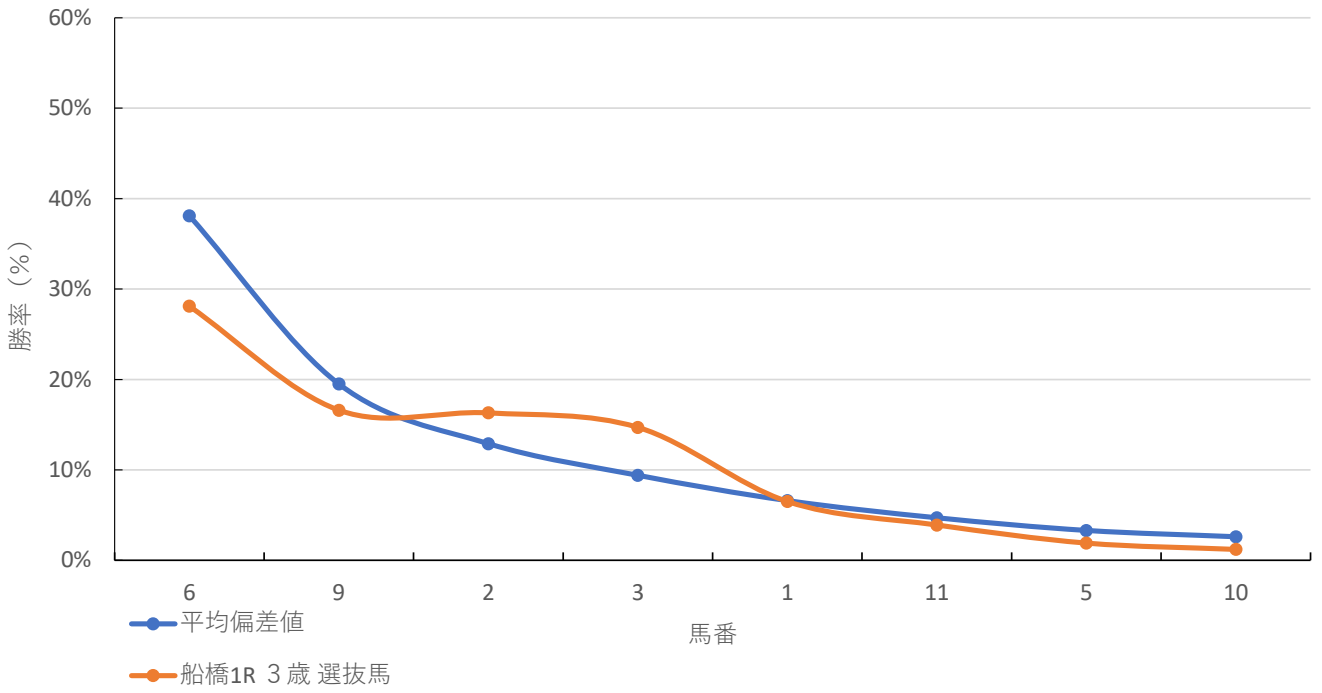
## ◆推定馬連オッズ&amp;推定決着率

## ◆推定3連複オッズ&amp;推定決着率

馬番	オッズ	推定決着率	馬番	オッズ	推定決着率
6-9	7.5	13.3%	2-6-9	9.0	11.2%
2-6	8.9	11.2%	3-6-9	11.2	8.9%
3-6	11.1	9.0%	2-3-6	13.6	7.4%
2-9	12.7	7.9%	2-3-9	19.4	5.2%
3-9	14.7	6.8%	1-6-9	21.7	4.6%
2-3	16.2	6.2%	1-2-6	27.4	3.7%
1-6	22.7	4.4%	6-9-11	30.9	3.2%
1-9	27.7	3.6%	1-3-6	31.6	3.2%
6-11	32.9	3.0%	2-6-11	39.1	2.6%
5-6	52.7	1.9%	5-6-9	54.5	1.8%

※実オッズが推定オッズより高いと期待値が100%を超えます

船橋1R 3歳 選抜馬



## 2023年11月28日 8回2日 船橋 1R

3歳 3歳

選抜馬 (14:40発走)

ダート・左 1200m

## 勝率

馬番	馬名	騎手	勝率	調教師	勝率	種牡馬	勝率	馬主	勝率
1	ナギサノチャコ	張田 昂	15.8%	平山 真希	7.8%	ニシケンモノノフ	5.3%	MMC	5.5%
2	メーテルコート	森 泰斗	22.4%	山本 学	8.3%	ジャスタウェイ	20.3%	梁川 正普	50.0%
3	キーブアドーラブル	庄司 大輔	9.6%	岩崎 真樹	5.7%	ロードカナロア	21.9%	高嶋 航	0.0%
4	ピンクチャン	實川 純一	3.7%	佐々木 清明	3.0%	ゼンノロブロイ	8.9%	萩原 和矢	0.0%
5	テナーヴォイス	沢田 龍哉	8.7%	矢野 義幸	10.4%	ゴールドアクター	3.7%	江幡 丈美	8.3%
6	レオアトロボス	田中 力	3.5%	岡林 光浩	11.9%	ホッコータルマエ	22.1%	田中 博之	7.2%
7	トキメキパラダイス	赤津 和希	2.6%	川村 守男	0.0%	サトノクラウン	12.9%	田頭 勇貴	0.0%
8	ロンジェヴィティ	木間塚 龍馬	3.6%	矢内 博	5.0%	ベルシャザール	6.8%	横田 一男	4.8%
9	リンクスソレイユ	所 蚩	4.4%	渡邊 貴光	10.6%	マクフィ	22.0%	工藤 圭司	15.4%
10	メイワノワ	古岡 勇樹	0.0%	河津 裕昭	0.0%	バトルブラン	11.9%	増澤 一明	0.0%
11	ブランドールユー	藤本 現暉	7.9%	林 正人	13.9%	ゴールドアクター	3.7%	高橋 皖	15.2%

## 連対率

馬番	馬名	騎手	連対率	調教師	連対率	種牡馬	連対率	馬主	連対率
1	ナギサノチャコ	張田 昂	28.3%	平山 真希	15.6%	ニシケンモノノフ	10.5%	MMC	10.9%
2	メーテルコート	森 泰斗	40.0%	山本 学	18.2%	ジャスタウェイ	32.9%	梁川 正普	50.0%
3	キーブアドーラブル	庄司 大輔	18.3%	岩崎 真樹	8.6%	ロードカナロア	36.3%	高嶋 航	0.0%
4	ピンクチャン	實川 純一	5.5%	佐々木 清明	10.3%	ゼンノロブロイ	17.7%	萩原 和矢	4.2%
5	テナーヴォイス	沢田 龍哉	20.9%	矢野 義幸	22.1%	ゴールドアクター	29.6%	江幡 丈美	25.0%
6	レオアトロボス	田中 力	5.8%	岡林 光浩	23.3%	ホッコータルマエ	32.5%	田中 博之	14.5%
7	トキメキパラダイス	赤津 和希	5.1%	川村 守男	1.4%	サトノクラウン	22.6%	田頭 勇貴	7.9%
8	ロンジェヴィティ	木間塚 龍馬	8.9%	矢内 博	14.5%	ベルシャザール	17.6%	横田 一男	9.7%
9	リンクスソレイユ	所 蚩	4.4%	渡邊 貴光	18.3%	マクフィ	34.0%	工藤 圭司	26.9%
10	メイワノワ	古岡 勇樹	5.9%	河津 裕昭	4.2%	バトルブラン	23.3%	増澤 一明	0.0%
11	ブランドールユー	藤本 現暉	15.3%	林 正人	26.6%	ゴールドアクター	29.6%	高橋 皖	30.3%

## 複勝率

馬番	馬名	騎手	複勝率	調教師	複勝率	種牡馬	複勝率	馬主	複勝率
1	ナギサノチャコ	張田 昂	38.8%	平山 真希	26.0%	ニシケンモノノフ	15.8%	MMC	20.0%
2	メーテルコート	森 泰斗	52.6%	山本 学	26.7%	ジャスタウェイ	41.8%	梁川 正普	50.0%
3	キーブアドーラブル	庄司 大輔	27.4%	岩崎 真樹	20.0%	ロードカナロア	46.4%	高嶋 航	50.0%
4	ピンクチャン	實川 純一	10.1%	佐々木 清明	16.2%	ゼンノロブロイ	25.3%	萩原 和矢	8.3%
5	テナーヴォイス	沢田 龍哉	31.2%	矢野 義幸	31.4%	ゴールドアクター	37.0%	江幡 丈美	33.3%
6	レオアトロボス	田中 力	12.9%	岡林 光浩	34.1%	ホッコータルマエ	37.7%	田中 博之	21.7%
7	トキメキパラダイス	赤津 和希	20.5%	川村 守男	11.3%	サトノクラウン	25.8%	田頭 勇貴	18.4%
8	ロンジェヴィティ	木間塚 龍馬	18.8%	矢内 博	24.4%	ベルシャザール	24.4%	横田 一男	12.9%
9	リンクスソレイユ	所 蚩	20.0%	渡邊 貴光	31.7%	マクフィ	44.0%	工藤 圭司	30.8%
10	メイワノワ	古岡 勇樹	8.8%	河津 裕昭	12.5%	バトルブラン	32.7%	増澤 一明	0.0%
11	ブランドールユー	藤本 現暉	23.3%	林 正人	37.2%	ゴールドアクター	37.0%	高橋 皖	45.5%

2023年11月28日 8回2日 船橋 1R

3歳 3歳

選抜馬 (14:40発走)

騎手+種牡馬

馬番	馬名	合算
2	メーテルコート	21.3%
3	キーブアドーラブル	15.8%
9	リンクスソレイユ	13.2%
6	レオアトロボス	12.8%
1	ナギサノチャコ	10.5%
7	トキメキパラダイス	7.7%
4	ピンクチャン	6.3%
5	テナーヴォイス	6.2%
10	メイワノワ	6.0%
11	ブランドールユー	5.8%
8	ロンジェヴィティエ	5.2%

2023年11月28日

船橋2R C 3 二

テクニカル6

ptn4

馬連決着率			3連複決着率		
上位3頭	上位6頭	上位9頭	上位3頭	上位6頭	上位9頭
32%	69%	88%	8%	48%	78%

## ◆推定オッズ&amp;推定確率

馬番	オッズ	馬名	勝率	連対率	複勝率	単回収値	複回収値
1	41.7	トゥルーブルー	2.4%	6.6%	13.5%	62	80
2	17.5	ムースチャレンジ	5.7%	18.1%	34.2%	46	68
3	25.6	シエスタキー	3.9%	10.9%	19.9%	78	69
4	25.6	フェスタフォンテン	3.9%	9.8%	16.9%	74	67
5	125.0	ソルダースhip	0.8%	2.3%	5.4%	46	55
6	125.0	スリンシンガポール	0.8%	2.0%	4.9%	50	65
7	500.0	シーモアドリーム	0.0%	2.4%	3.3%	0	28
8	11.6	ドラゴンスローン	8.6%	22.5%	37.4%	89	82
9	500.0	パロンキング	0.0%	2.1%	3.6%	0	66
10	15.4	ビシエド	6.5%	15.8%	28.4%	84	78
11	2.8	ヴィントホーゼ	35.8%	59.2%	72.8%	77	87
12	2.6	フェーバーラッシュ	37.8%	63.6%	78.3%	107	101

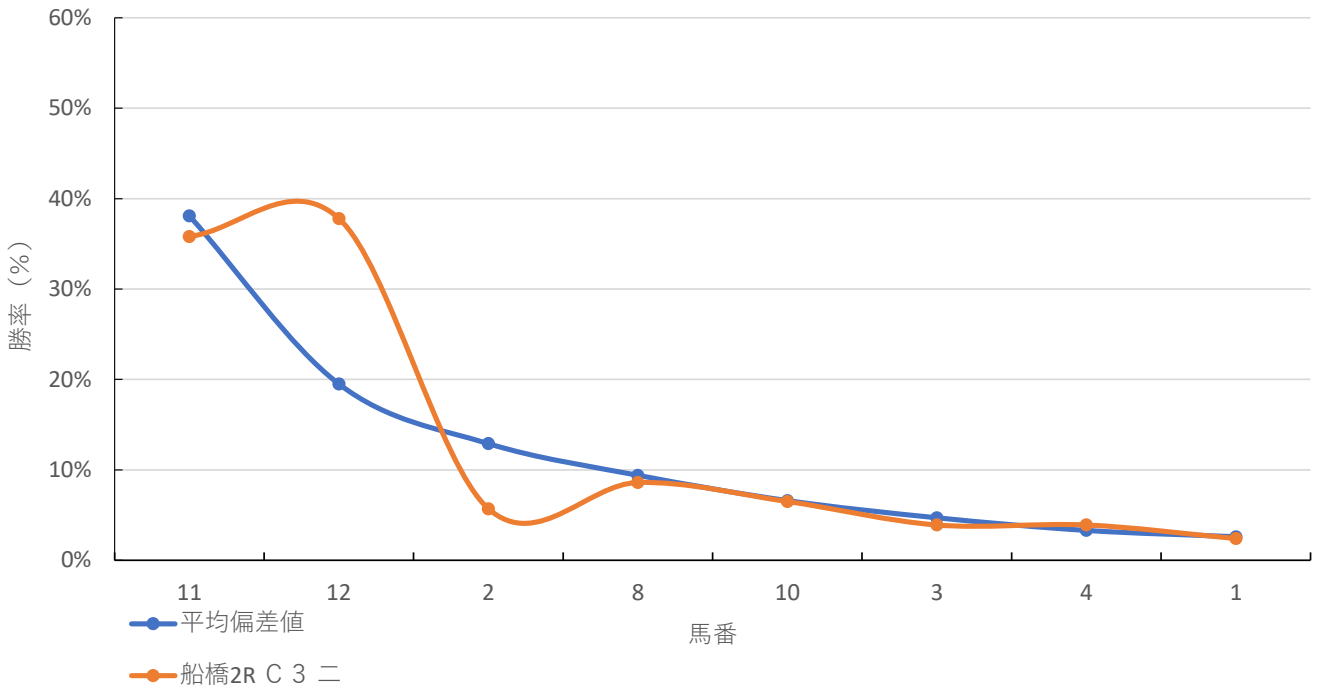
## ◆推定馬連オッズ&amp;推定決着率

## ◆推定3連複オッズ&amp;推定決着率

馬番	オッズ	推定決着率	馬番	オッズ	推定決着率
11-12	3.5	28.2%	8-11-12	7.8	12.8%
8-11	11.6	8.7%	2-11-12	7.9	12.7%
8-12	11.6	8.6%	10-11-12	12.4	8.1%
2-11	13.3	7.5%	3-11-12	17.6	5.7%
2-12	14.5	6.9%	2-8-11	21.5	4.7%
10-12	16.6	6.0%	2-8-12	25.0	4.0%
10-11	17.8	5.6%	4-11-12	26.0	3.9%
3-11	25.8	3.9%	8-10-11	32.3	3.1%
4-11	28.7	3.5%	2-10-11	35.4	2.8%
2-8	40.9	2.4%	2-3-11	50.5	2.0%

※実オッズが推定オッズより高いと期待値が100%を超えます

船橋2R C 3 二



## 2023年11月28日 8回2日 船橋 2R

C 3 ニ (15:10発走)

ダート・左 1200m

## 勝率

馬番	馬名	騎手	勝率	調教師	勝率	種牡馬	勝率	馬主	勝率
1	トゥルーブルー	藤本 現暉	7.9%	斉藤 敏	7.3%	イスラボニータ	12.2%	男澤 喜恵子	0.0%
2	ムースチャレンジ	川島 正太郎	11.5%	佐々木 功	6.7%	エスポワールシチー	8.1%	宮田 和彦	11.1%
3	シエスタキー	張田 昂	15.8%	新井 健児	0.0%	スマートファルコン	13.6%	篠塚 和郎	0.0%
4	フェスタフォンテン	中島 良美	4.0%	矢内 博	5.0%	アーネストリー	0.0%	吉橋 興生	2.9%
5	ソルダースhip	實川 純一	3.7%	森 始	1.0%	ローレルゲレイロ	4.9%	南 眞義	2.4%
6	スリンシンガポール	高橋 利幸	4.3%	矢内 博	5.0%	プリサイスエンド	7.9%	田村 義徳	3.8%
7	シーモアドリーム	山本 聡紀	5.0%	伊藤 滋規	6.3%	ディーマジエスティ	2.9%	木村牧場	6.3%
8	ドラゴンスローン	山中 悠希	6.5%	玉井 勝	3.1%	ヴィクトワールピサ	9.0%	ランドエコノミ	3.8%
9	バロンキング	西村 栄喜	3.6%	阿井 正雄	5.5%	ヒルノダムール	0.0%	門別 敏朗	0.0%
10	ピシエド	木間塚 龍馬	3.6%	森 始	1.0%	タイキシャトル	11.0%	河崎 五市	4.7%
11	ヴィントホーゼ	本田 正重	16.0%	新井 清重	15.4%	ナムラタイタン	27.3%	レックス	16.5%
12	フェバーラッシュ	笹川 翼	16.1%	山下 貴之	13.3%	スウェプトオーヴァーボード	6.5%	レックス	16.5%

## 連対率

馬番	馬名	騎手	連対率	調教師	連対率	種牡馬	連対率	馬主	連対率
1	トゥルーブルー	藤本 現暉	15.3%	斉藤 敏	18.5%	イスラボニータ	24.5%	男澤 喜恵子	0.0%
2	ムースチャレンジ	川島 正太郎	21.6%	佐々木 功	14.1%	エスポワールシチー	19.5%	宮田 和彦	33.3%
3	シエスタキー	張田 昂	28.3%	新井 健児	0.0%	スマートファルコン	24.3%	篠塚 和郎	12.5%
4	フェスタフォンテン	中島 良美	8.0%	矢内 博	14.5%	アーネストリー	5.5%	吉橋 興生	10.0%
5	ソルダースhip	實川 純一	5.5%	森 始	4.7%	ローレルゲレイロ	11.4%	南 眞義	3.6%
6	スリンシンガポール	高橋 利幸	8.9%	矢内 博	14.5%	プリサイスエンド	14.3%	田村 義徳	8.8%
7	シーモアドリーム	山本 聡紀	14.4%	伊藤 滋規	15.8%	ディーマジエスティ	5.7%	木村牧場	14.3%
8	ドラゴンスローン	山中 悠希	13.8%	玉井 勝	6.6%	ヴィクトワールピサ	21.3%	ランドエコノミ	17.0%
9	バロンキング	西村 栄喜	10.5%	阿井 正雄	10.9%	ヒルノダムール	0.0%	門別 敏朗	1.5%
10	ピシエド	木間塚 龍馬	8.9%	森 始	4.7%	タイキシャトル	19.2%	河崎 五市	14.0%
11	ヴィントホーゼ	本田 正重	28.7%	新井 清重	27.2%	ナムラタイタン	31.8%	レックス	28.9%
12	フェバーラッシュ	笹川 翼	30.4%	山下 貴之	22.8%	スウェプトオーヴァーボード	15.2%	レックス	28.9%

## 複勝率

馬番	馬名	騎手	複勝率	調教師	複勝率	種牡馬	複勝率	馬主	複勝率
1	トゥルーブルー	藤本 現暉	23.3%	斉藤 敏	30.0%	イスラボニータ	38.8%	男澤 喜恵子	25.0%
2	ムースチャレンジ	川島 正太郎	31.4%	佐々木 功	20.6%	エスポワールシチー	26.0%	宮田 和彦	33.3%
3	シエスタキー	張田 昂	38.8%	新井 健児	6.3%	スマートファルコン	31.3%	篠塚 和郎	12.5%
4	フェスタフォンテン	中島 良美	12.0%	矢内 博	24.4%	アーネストリー	12.7%	吉橋 興生	22.1%
5	ソルダースhip	實川 純一	10.1%	森 始	13.1%	ローレルゲレイロ	17.9%	南 眞義	7.2%
6	スリンシンガポール	高橋 利幸	14.2%	矢内 博	24.4%	プリサイスエンド	22.1%	田村 義徳	13.8%
7	シーモアドリーム	山本 聡紀	23.4%	伊藤 滋規	23.9%	ディーマジエスティ	8.6%	木村牧場	22.2%
8	ドラゴンスローン	山中 悠希	19.9%	玉井 勝	10.6%	ヴィクトワールピサ	27.0%	ランドエコノミ	26.4%
9	バロンキング	西村 栄喜	20.4%	阿井 正雄	18.1%	ヒルノダムール	8.7%	門別 敏朗	7.5%
10	ピシエド	木間塚 龍馬	18.8%	森 始	13.1%	タイキシャトル	33.5%	河崎 五市	25.1%
11	ヴィントホーゼ	本田 正重	40.5%	新井 清重	37.2%	ナムラタイタン	45.5%	レックス	41.1%
12	フェバーラッシュ	笹川 翼	44.1%	山下 貴之	36.1%	スウェプトオーヴァーボード	26.5%	レックス	41.1%

2023年11月28日 8回2日 船橋 2R

C 3 二 (15:10発走)

騎手+種牡馬

馬番	馬名	合算
11	ヴィントホーゼ	21.7%
3	シエスタキー	14.7%
12	フェーバーラッシュ	11.3%
1	トゥルーブルー	10.1%
2	ムースチャレンジ	9.8%
8	ドラゴンスローン	7.8%
10	ビシエド	7.3%
6	スリンシンガポール	6.1%
5	ソルダースhip	4.3%
7	シーモアドリーム	4.0%
4	フェスタフォンテン	2.0%
9	バロンキング	1.8%



2023年11月28日

船橋3R 2歳 四

テクニカル6

ptn4

馬連決着率			3連複決着率		
上位3頭	上位6頭	上位9頭	上位3頭	上位6頭	上位9頭
32%	69%	88%	8%	48%	78%

## ◆推定オッズ&amp;推定確率

馬番	オッズ	馬名	勝率	連対率	複勝率	単回収値	複回収値
1	10.2	セイジョーシオン	9.8%	23.4%	38.1%	70	74
2	500.0	シナノエール	0.0%	2.1%	3.6%	0	66
3	34.5	キャスルレーヴ	2.9%	10.4%	21.1%	60	60
4	52.6	キングオブオーソ	1.9%	6.8%	14.1%	43	60
5	71.4	コンサートバイオ	1.4%	3.7%	9.1%	47	64
6	6.6	クニノトキメキ	15.2%	29.3%	46.6%	109	86
7	10.2	セイルオンファイア	9.8%	24.1%	39.6%	67	72
8	45.5	キラメキトキメキ	2.2%	4.6%	8.2%	196	85
9	25.6	リュウノヤンブー	3.9%	10.9%	19.9%	78	69
10	41.7	ダンスケ	2.4%	6.6%	13.5%	62	80
11	1.6	ピヴォタルプレイ	64.5%	81.1%	87.4%	88	93
12	166.7	ウィンドワーク	0.6%	2.9%	6.4%	24	93

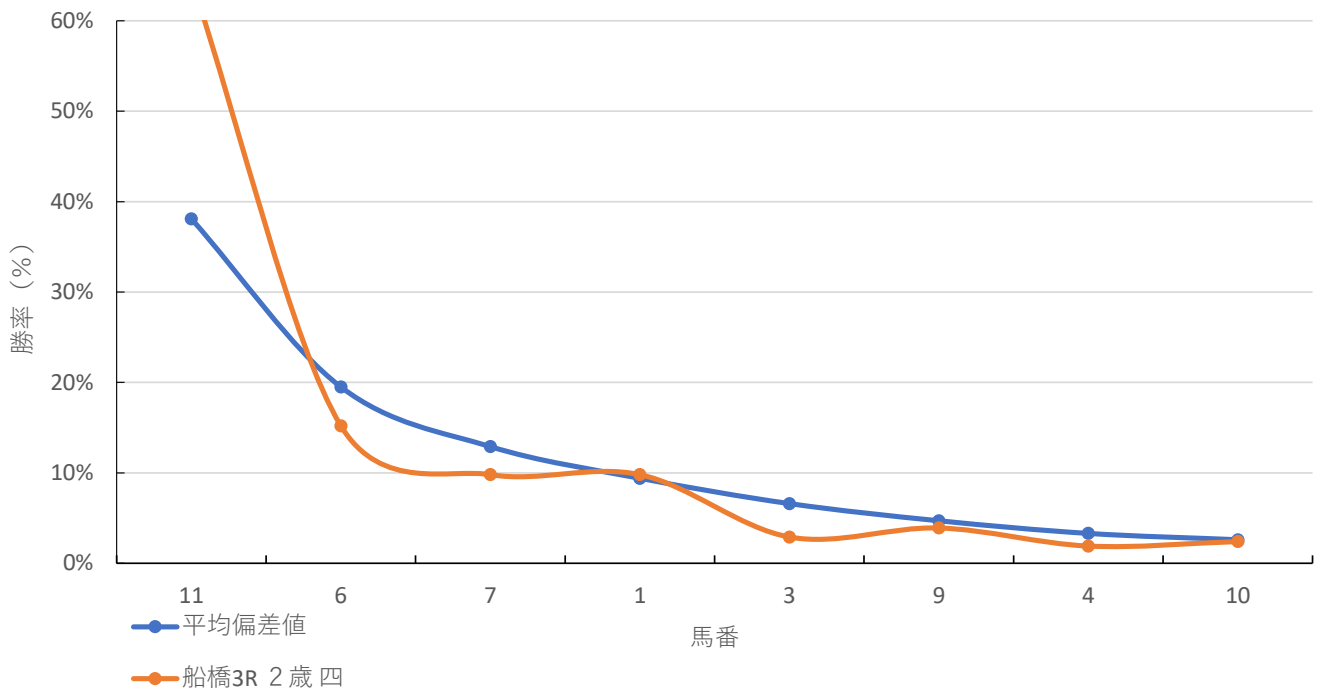
## ◆推定馬連オッズ&amp;推定決着率

## ◆推定3連複オッズ&amp;推定決着率

馬番	オッズ	推定決着率	馬番	オッズ	推定決着率
6-11	5.6	17.8%	6-7-11	9.5	10.5%
7-11	7.3	13.7%	1-6-11	10.7	9.3%
1-11	8.1	12.3%	1-7-11	15.2	6.6%
9-11	18.9	5.3%	3-6-11	23.3	4.3%
3-11	19.8	5.1%	6-9-11	24.7	4.1%
6-7	23.6	4.2%	3-7-11	34.2	2.9%
1-6	24.3	4.1%	1-6-7	35.6	2.8%
1-7	29.6	3.4%	1-3-11	35.6	2.8%
4-11	30.2	3.3%	7-9-11	36.3	2.8%
3-6	54.7	1.8%	4-6-11	43.5	2.3%

※実オッズが推定オッズより高いと期待値が100%を超えます

船橋3R 2歳四



## 2023年11月28日 8回2日 船橋 3R

2歳 2歳 四 (15:40発走)

ダート・左 1200m

## 勝率

馬番	馬名	騎手	勝率	調教師	勝率	種牡馬	勝率	馬主	勝率
1	セイジョーシオン	篠谷 葵	8.8%	渡邊 貴光	10.6%	ウインバリアシオン	0.0%	蔀 英二	0.0%
2	シナノエール	吉留 孝司	1.5%	鹿沼 良和	20.0%	バンブーエール	4.2%	小林 和義	0.0%
3	キャッスルレーヴ	岡村 健司	8.4%	玉井 勝	3.1%	ヴィットリオドーロ	7.5%	城市 公	7.8%
4	キングオブオーソ	落合 玄太	16.7%	山下 貴之	13.3%	フリオーソ	9.4%	サイプレスホールディングス	7.4%
5	コンサートバイオ	笹川 翼	16.1%	新井 清重	15.4%	ニューイヤーズデイ	0.0%	バイオ	11.9%
6	クニノトキメキ	今野 忠成	5.3%	張田 京	18.7%	スマートファルコン	13.6%	国田 正忠	15.6%
7	セイルオンファイア	本橋 孝太	11.8%	山中 尊徳	9.6%	ハゴ	3.7%	篠原 徹	5.0%
8	キラメキトキメキ	野沢 憲彦	5.1%	佐々木 清明	3.0%	ダンカーク	6.7%	萩原 和矢	0.0%
9	リュウノヤンブー	藤本 現暉	7.9%	斉藤 敏	7.3%	ラニ	13.7%	蓑島 竜一	7.7%
10	ダンスケ	張田 昂	15.8%	渡邊 貴光	10.6%	ラプリーディ	0.0%	節 ひかる	0.0%
11	ピヴォタルブレイ	森 泰斗	22.4%	佐藤 裕太	17.4%	アポロキングダム	3.1%	レックス	16.5%
12	ウィンドワーク	野畑 凌	10.7%	伊藤 滋規	6.3%	アメリカンペイトリオット	23.1%	大泉 勉	0.0%

## 連対率

馬番	馬名	騎手	連対率	調教師	連対率	種牡馬	連対率	馬主	連対率
1	セイジョーシオン	篠谷 葵	17.6%	渡邊 貴光	18.3%	ウインバリアシオン	17.9%	蔀 英二	0.0%
2	シナノエール	吉留 孝司	3.1%	鹿沼 良和	30.0%	バンブーエール	12.5%	小林 和義	0.0%
3	キャッスルレーヴ	岡村 健司	17.3%	玉井 勝	6.6%	ヴィットリオドーロ	20.8%	城市 公	12.5%
4	キングオブオーソ	落合 玄太	16.7%	山下 貴之	22.8%	フリオーソ	22.6%	サイプレスホールディングス	11.1%
5	コンサートバイオ	笹川 翼	30.4%	新井 清重	27.2%	ニューイヤーズデイ	33.3%	バイオ	21.9%
6	クニノトキメキ	今野 忠成	11.3%	張田 京	32.6%	スマートファルコン	24.3%	国田 正忠	29.7%
7	セイルオンファイア	本橋 孝太	22.9%	山中 尊徳	18.6%	ハゴ	7.3%	篠原 徹	10.0%
8	キラメキトキメキ	野沢 憲彦	15.1%	佐々木 清明	10.3%	ダンカーク	15.0%	萩原 和矢	4.2%
9	リュウノヤンブー	藤本 現暉	15.3%	斉藤 敏	18.5%	ラニ	24.7%	蓑島 竜一	20.3%
10	ダンスケ	張田 昂	28.3%	渡邊 貴光	18.3%	ラプリーディ	12.7%	節 ひかる	0.0%
11	ピヴォタルブレイ	森 泰斗	40.0%	佐藤 裕太	29.9%	アポロキングダム	9.4%	レックス	28.9%
12	ウィンドワーク	野畑 凌	14.3%	伊藤 滋規	15.8%	アメリカンペイトリオット	28.2%	大泉 勉	20.0%

## 複勝率

馬番	馬名	騎手	複勝率	調教師	複勝率	種牡馬	複勝率	馬主	複勝率
1	セイジョーシオン	篠谷 葵	26.5%	渡邊 貴光	31.7%	ウインバリアシオン	25.0%	蔀 英二	0.0%
2	シナノエール	吉留 孝司	4.6%	鹿沼 良和	30.0%	バンブーエール	16.7%	小林 和義	0.0%
3	キャッスルレーヴ	岡村 健司	28.9%	玉井 勝	10.6%	ヴィットリオドーロ	28.3%	城市 公	20.3%
4	キングオブオーソ	落合 玄太	26.7%	山下 貴之	36.1%	フリオーソ	33.0%	サイプレスホールディングス	18.5%
5	コンサートバイオ	笹川 翼	44.1%	新井 清重	37.2%	ニューイヤーズデイ	33.3%	バイオ	29.1%
6	クニノトキメキ	今野 忠成	23.2%	張田 京	44.1%	スマートファルコン	31.3%	国田 正忠	39.1%
7	セイルオンファイア	本橋 孝太	33.6%	山中 尊徳	27.9%	ハゴ	11.0%	篠原 徹	10.0%
8	キラメキトキメキ	野沢 憲彦	23.2%	佐々木 清明	16.2%	ダンカーク	26.7%	萩原 和矢	8.3%
9	リュウノヤンブー	藤本 現暉	23.3%	斉藤 敏	30.0%	ラニ	32.9%	蓑島 竜一	33.5%
10	ダンスケ	張田 昂	38.8%	渡邊 貴光	31.7%	ラプリーディ	20.0%	節 ひかる	33.3%
11	ピヴォタルブレイ	森 泰斗	52.6%	佐藤 裕太	40.0%	アポロキングダム	18.8%	レックス	41.1%
12	ウィンドワーク	野畑 凌	19.6%	伊藤 滋規	23.9%	アメリカンペイトリオット	46.2%	大泉 勉	20.0%

2023年11月28日 8回2日 船橋 3R

2歳 2歳 四 (15:40発走)

騎手+種牡馬

馬番	馬名	合算
12	ウィンドワーク	16.9%
4	キングオブオーソ	13.1%
11	ピヴォタルプレイ	12.8%
9	リュウノヤンブー	10.8%
6	クニノトキメキ	9.5%
5	コンサートバイオ	8.1%
3	キャッスルレーヴ	8.0%
10	ダンスケ	7.9%
7	セイルオンファイア	7.7%
8	キラメキトキメキ	5.9%
1	セイジョーシオン	4.4%
2	シナノエール	2.9%

2023年11月28日

船橋4R C 2 二 C 2 三

テクニカル6

ptn1

馬連決着率			3連複決着率		
上位3頭	上位6頭	上位9頭	上位3頭	上位6頭	上位9頭
17%	54%	80%	4%	33%	68%

## ◆推定オッズ&amp;推定確率

馬番	オッズ	馬名	勝率	連対率	複勝率	単回収値	複回収値
1	10.2	エントジアスタ	9.8%	24.1%	39.6%	67	72
2	25.6	アルパートミノル	3.9%	9.8%	16.9%	74	67
3	3.3	サーブルミラージュ	29.9%	51.0%	63.8%	78	81
4	45.5	フークリシャル	2.2%	4.6%	8.2%	196	85
5	41.7	ミチノシチリア	2.4%	6.6%	13.5%	62	80
6	25.6	ロゴナンパーワン	3.9%	10.9%	19.9%	78	69
7	6.4	ブライトオーシャン	15.6%	33.7%	50.0%	89	80
8	11.8	クリスリターン	8.5%	18.2%	29.2%	83	71
9	71.4	インザホッパー	1.4%	3.7%	9.1%	47	64
10	166.7	ユラノグラフィア	0.6%	2.9%	6.4%	24	93
11	10.2	レオミネルバ	9.8%	23.4%	38.1%	70	74

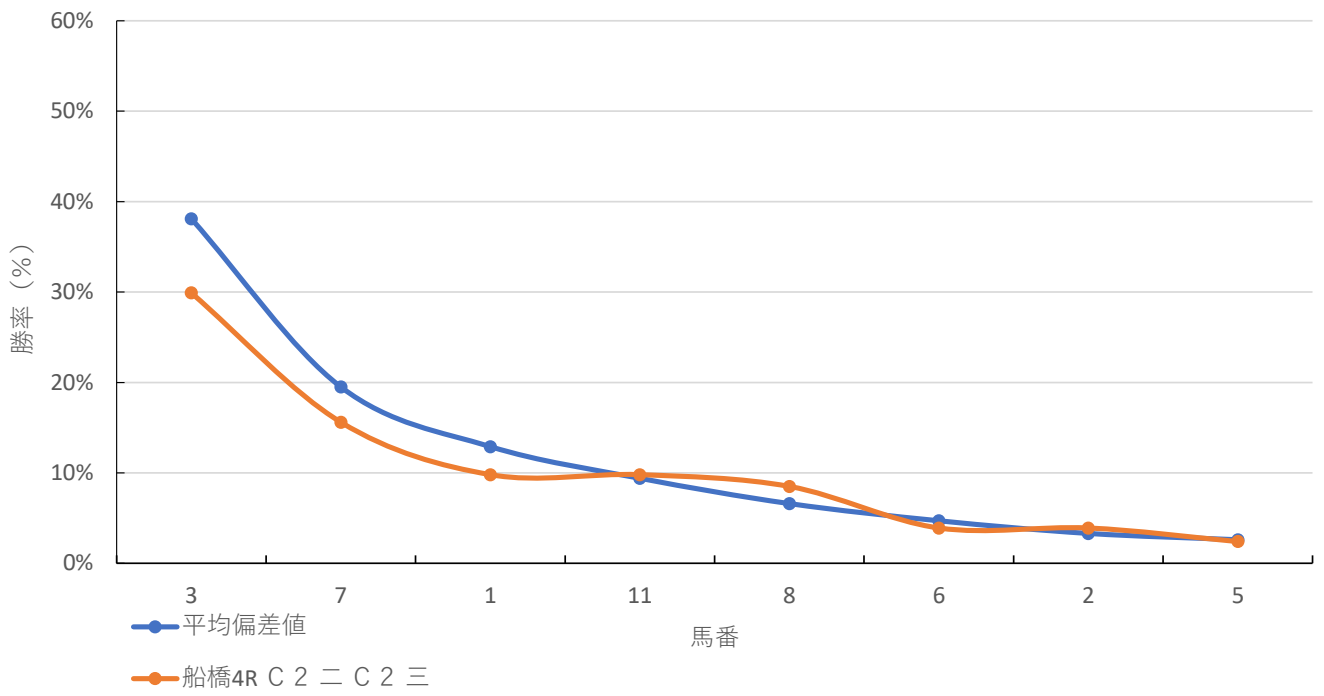
## ◆推定馬連オッズ&amp;推定決着率

## ◆推定3連複オッズ&amp;推定決着率

馬番	オッズ	推定決着率	馬番	オッズ	推定決着率
3-7	7.8	12.9%	1-3-7	12.2	8.2%
1-3	11.6	8.6%	3-7-11	13.7	7.3%
3-11	12.9	7.8%	1-3-11	20.8	4.8%
3-8	18.0	5.6%	3-7-8	21.5	4.7%
1-7	20.5	4.9%	3-6-7	31.5	3.2%
7-11	21.1	4.7%	1-7-11	33.1	3.0%
7-8	27.2	3.7%	1-3-8	33.9	3.0%
1-11	29.6	3.4%	3-8-11	35.2	2.8%
3-6	30.0	3.3%	2-3-7	46.4	2.2%
2-3	33.3	3.0%	1-3-6	49.7	2.0%

※実オッズが推定オッズより高いと期待値が100%を超えます

船橋4R C 2 二 C 2 三



## 2023年11月28日 8回2日 船橋 4R

C 2 ニ C 2 ミ (16:15発走)

ダート・左 1500m

## 勝率

馬番	馬名	騎手	勝率	調教師	勝率	種牡馬	勝率	馬主	勝率
1	エントジアスタ	張田 昂	14.9%	佐藤 裕太	17.1%	フリオーソ	9.1%	ノルマンディーサラブレッド	31.0%
2	アルパートミノル	岡村 健司	9.5%	渡邊 貴光	15.5%	ホッコータルマエ	16.4%	吉岡 輝美	0.0%
3	サーブルミラージュ	森 泰斗	22.0%	山中 尊徳	8.5%	エスポワールシチー	6.5%	ノルマンディーサラブレッド	31.0%
4	フークリシャル	山中 悠希	9.8%	伊藤 滋規	7.6%	カレンブラックヒル	6.9%	福岡 隆史	0.0%
5	ミチノシチリア	藤本 現暉	1.6%	斉藤 敏	6.0%	アイルハヴアナザー	12.2%	男澤 喜恵子	3.3%
6	ロゴナンパーワン	本橋 孝太	9.0%	石井 勝男	6.5%	ロゴタイプ	10.0%	イーデン産業	0.0%
7	ブライトオーシャン	落合 玄太	12.5%	林 幻	11.1%	マジスティックウォリアー	13.2%	レックス	15.5%
8	クリスリターン	笹川 翼	14.6%	岡林 光浩	13.2%	ストロングリターン	10.0%	松本 俊廣	33.3%
9	インザホッパー	藤田 凌	0.0%	山本 学	7.6%	タートルボウル	9.0%	ベターエステイ	8.0%
10	ユラノグラフィア	伊藤 裕人	0.0%	村田 順一	3.1%	ダノンレジェンド	20.0%	小橋 亮太	0.0%
11	レオミネルバ	篠谷 葵	8.0%	渡邊 貴光	15.5%	ストロングリターン	10.0%	田中 博之	13.6%

## 連対率

馬番	馬名	騎手	連対率	調教師	連対率	種牡馬	連対率	馬主	連対率
1	エントジアスタ	張田 昂	27.1%	佐藤 裕太	31.9%	フリオーソ	21.5%	ノルマンディーサラブレッド	45.2%
2	アルパートミノル	岡村 健司	17.6%	渡邊 貴光	27.0%	ホッコータルマエ	30.1%	吉岡 輝美	0.0%
3	サーブルミラージュ	森 泰斗	36.7%	山中 尊徳	18.5%	エスポワールシチー	22.6%	ノルマンディーサラブレッド	45.2%
4	フークリシャル	山中 悠希	18.5%	伊藤 滋規	14.0%	カレンブラックヒル	16.7%	福岡 隆史	10.0%
5	ミチノシチリア	藤本 現暉	5.7%	斉藤 敏	13.2%	アイルハヴアナザー	26.1%	男澤 喜恵子	13.3%
6	ロゴナンパーワン	本橋 孝太	21.5%	石井 勝男	16.1%	ロゴタイプ	25.0%	イーデン産業	0.0%
7	ブライトオーシャン	落合 玄太	12.5%	林 幻	22.2%	マジスティックウォリアー	23.5%	レックス	28.4%
8	クリスリターン	笹川 翼	27.6%	岡林 光浩	20.7%	ストロングリターン	15.3%	松本 俊廣	33.3%
9	インザホッパー	藤田 凌	0.0%	山本 学	14.6%	タートルボウル	17.9%	ベターエステイ	16.0%
10	ユラノグラフィア	伊藤 裕人	4.8%	村田 順一	6.3%	ダノンレジェンド	28.6%	小橋 亮太	0.0%
11	レオミネルバ	篠谷 葵	17.3%	渡邊 貴光	27.0%	ストロングリターン	15.3%	田中 博之	22.7%

## 複勝率

馬番	馬名	騎手	複勝率	調教師	複勝率	種牡馬	複勝率	馬主	複勝率
1	エントジアスタ	張田 昂	36.6%	佐藤 裕太	43.0%	フリオーソ	30.1%	ノルマンディーサラブレッド	59.5%
2	アルパートミノル	岡村 健司	28.5%	渡邊 貴光	39.2%	ホッコータルマエ	42.5%	吉岡 輝美	0.0%
3	サーブルミラージュ	森 泰斗	52.3%	山中 尊徳	26.5%	エスポワールシチー	35.5%	ノルマンディーサラブレッド	59.5%
4	フークリシャル	山中 悠希	28.9%	伊藤 滋規	23.8%	カレンブラックヒル	25.0%	福岡 隆史	40.0%
5	ミチノシチリア	藤本 現暉	15.4%	斉藤 敏	24.3%	アイルハヴアナザー	41.7%	男澤 喜恵子	33.3%
6	ロゴナンパーワン	本橋 孝太	27.7%	石井 勝男	26.3%	ロゴタイプ	35.0%	イーデン産業	0.0%
7	ブライトオーシャン	落合 玄太	25.0%	林 幻	29.4%	マジスティックウォリアー	32.4%	レックス	40.3%
8	クリスリターン	笹川 翼	43.5%	岡林 光浩	31.8%	ストロングリターン	20.7%	松本 俊廣	33.3%
9	インザホッパー	藤田 凌	0.0%	山本 学	25.4%	タートルボウル	30.8%	ベターエステイ	20.0%
10	ユラノグラフィア	伊藤 裕人	4.8%	村田 順一	15.6%	ダノンレジェンド	42.9%	小橋 亮太	8.3%
11	レオミネルバ	篠谷 葵	26.7%	渡邊 貴光	39.2%	ストロングリターン	20.7%	田中 博之	22.7%

2023年11月28日 8回2日 船橋 4R

C2 ニ C2 ミ (16:15発走)

騎手+種牡馬

馬番	馬名	合算
3	サーブルミラージュ	14.2%
2	アルバートミノル	13.0%
7	ブライトオーシャン	12.9%
8	クリスリターン	12.3%
1	エントジアスタ	12.0%
10	ユラノグラフィア	10.0%
6	ロゴナンパーワン	9.5%
11	レオミネルバ	9.0%
4	フークリシヤール	8.4%
5	ミチノシチリア	6.9%
9	インザホッパー	4.5%



2023年11月28日

船橋5R C 2 二 C 2 三

テクニカル6

ptn1

馬連決着率			3連複決着率		
上位3頭	上位6頭	上位9頭	上位3頭	上位6頭	上位9頭
17%	54%	80%	4%	33%	68%

## ◆推定オッズ&amp;推定確率

馬番	オッズ	馬名	勝率	連対率	複勝率	単回収値	複回収値
1	41.7	ベストバディ	2.4%	6.6%	13.5%	62	80
2	71.4	アエリアン	1.4%	3.7%	9.1%	47	64
3	166.7	カラドボルグ	0.6%	2.9%	6.4%	24	93
4	25.6	フェアリートレイル	3.9%	9.8%	16.9%	74	67
5	5.0	ソレア	20.1%	39.6%	52.9%	76	81
6	10.2	セキテイジュウオー	9.8%	23.4%	38.1%	70	74
7	6.7	トーアリバティー	14.9%	30.8%	46.0%	85	76
8	45.5	アンディジェン	2.2%	4.6%	8.2%	196	85
9	9.4	エクメディノツルギ	10.6%	21.8%	34.1%	85	76
10	500.0	ハンドデゴール	0.0%	2.1%	3.6%	0	66
11	13.2	アグニレディアンズ	7.6%	20.8%	29.9%	85	82
12	4.4	フブキ	22.7%	43.9%	56.7%	87	80

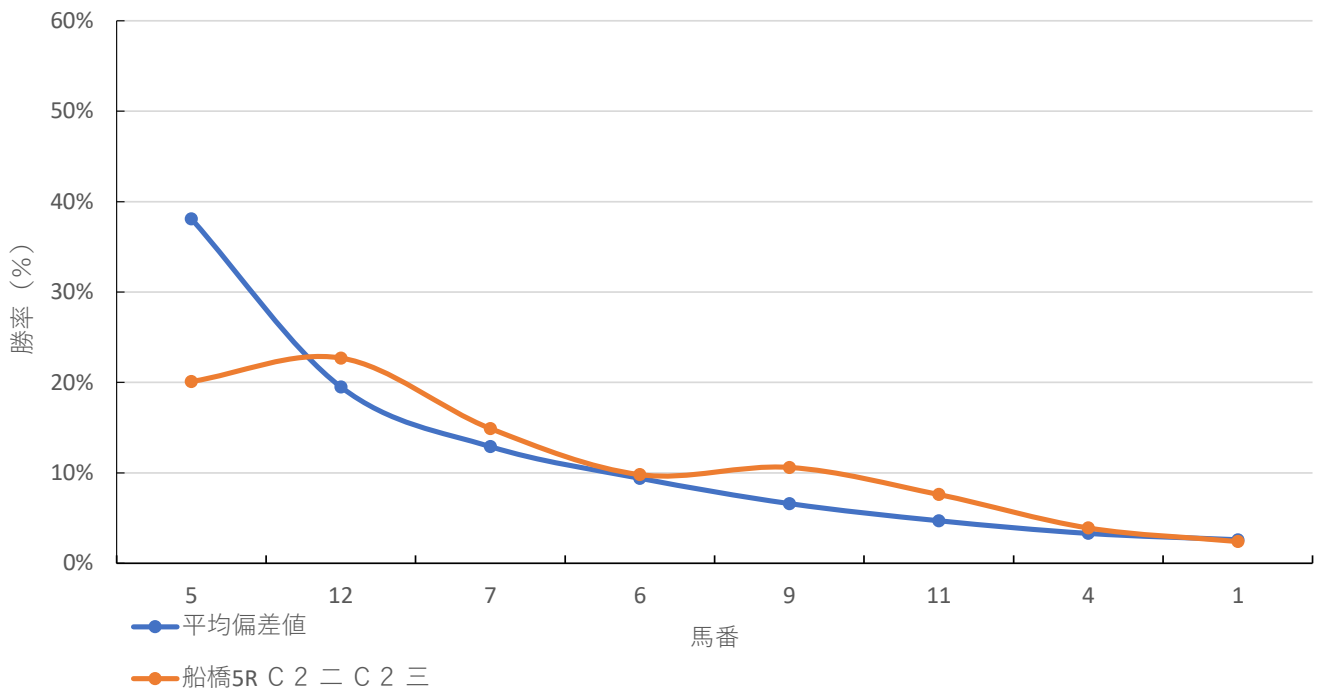
## ◆推定馬連オッズ&amp;推定決着率

## ◆推定3連複オッズ&amp;推定決着率

馬番	オッズ	推定決着率	馬番	オッズ	推定決着率
5-12	7.7	13.0%	5-7-12	11.2	9.0%
5-7	11.7	8.5%	5-6-12	14.6	6.9%
7-12	12.3	8.1%	5-9-12	19.6	5.1%
6-12	16.2	6.2%	5-6-7	21.6	4.6%
5-6	16.6	6.0%	5-11-12	22.3	4.5%
9-12	17.4	5.7%	6-7-12	25.2	4.0%
5-9	19.3	5.2%	5-7-9	30.1	3.3%
5-11	20.2	4.9%	5-7-11	34.4	2.9%
6-7	23.1	4.3%	5-6-9	36.4	2.7%
4-5	42.9	2.3%	4-5-12	49.3	2.0%

※実オッズが推定オッズより高いと期待値が100%を超えます

船橋5R C 2 二 C 2 三



## 2023年11月28日 8回2日 船橋 5R

C 2 ニ C 2 ミ (16:45発走)

ダート・左 1200m

## 勝率

馬番	馬名	騎手	勝率	調教師	勝率	種牡馬	勝率	馬主	勝率
1	ベストバディ	本田 正重	16.0%	川島 正一	20.0%	シルバーステート	0.0%	飛渡 清一	0.0%
2	アエリアン	笹川 翼	16.1%	渡邊 貴光	10.6%	トゥザワールド	3.7%	中田 和宏	0.0%
3	カラドボルグ	及川 烈	0.0%	吉田 正美	1.6%	ラブリーデイ	0.0%	田頭 勇貴	0.0%
4	フェアリートレイル	和田 譲治	7.5%	斉藤 敏	7.3%	ダノンレジェンド	11.4%	吉田 好雄	11.1%
5	ソレア	森 泰斗	22.4%	新井 清重	15.4%	ドレフォン	26.7%	福原 聡	23.5%
6	セキテイジュウオー	張田 昂	15.8%	張田 京	18.7%	ザファクター	9.7%	杉山 元洋	37.5%
7	トーアリパティ	本橋 孝太	11.8%	斉藤 敏	7.3%	アメリカンペイトリオット	23.1%	山本 茂	12.5%
8	アンディジェン	桑村 真明	5.9%	山中 尊徳	9.6%	プレティオラス	0.0%	伊達 泰明	10.3%
9	エクメディノツルギ	岡村 健司	8.4%	石井 勝男	9.3%	スクワートルスクワート	2.6%	橋本 慎太郎	4.2%
10	ハンドデゴール	庄司 大輔	9.6%	佐々木 功	6.7%	ダノンシャンティ	9.5%	酒井 孝敏	4.9%
11	アグニレディアン	藤本 現暉	7.9%	伊藤 滋規	6.3%	アグニシャイン	0.0%	レッドマジック	5.1%
12	フブキ	落合 玄太	16.7%	岡林 光浩	11.9%	マジエスティックウォリアー	11.1%	バニオロ	15.8%

## 連対率

馬番	馬名	騎手	連対率	調教師	連対率	種牡馬	連対率	馬主	連対率
1	ベストバディ	本田 正重	28.7%	川島 正一	32.4%	シルバーステート	15.4%	飛渡 清一	0.0%
2	アエリアン	笹川 翼	30.4%	渡邊 貴光	18.3%	トゥザワールド	13.1%	中田 和宏	0.0%
3	カラドボルグ	及川 烈	0.0%	吉田 正美	6.5%	ラブリーデイ	12.7%	田頭 勇貴	7.9%
4	フェアリートレイル	和田 譲治	19.4%	斉藤 敏	18.5%	ダノンレジェンド	18.6%	吉田 好雄	28.9%
5	ソレア	森 泰斗	40.0%	新井 清重	27.2%	ドレフォン	40.0%	福原 聡	29.4%
6	セキテイジュウオー	張田 昂	28.3%	張田 京	32.6%	ザファクター	14.5%	杉山 元洋	37.5%
7	トーアリパティ	本橋 孝太	22.9%	斉藤 敏	18.5%	アメリカンペイトリオット	28.2%	山本 茂	12.5%
8	アンディジェン	桑村 真明	11.8%	山中 尊徳	18.6%	プレティオラス	0.0%	伊達 泰明	27.9%
9	エクメディノツルギ	岡村 健司	17.3%	石井 勝男	18.4%	スクワートルスクワート	12.8%	橋本 慎太郎	14.6%
10	ハンドデゴール	庄司 大輔	18.3%	佐々木 功	14.1%	ダノンシャンティ	19.0%	酒井 孝敏	8.1%
11	アグニレディアン	藤本 現暉	15.3%	伊藤 滋規	15.8%	アグニシャイン	0.0%	レッドマジック	17.9%
12	フブキ	落合 玄太	16.7%	岡林 光浩	23.3%	マジエスティックウォリアー	18.5%	バニオロ	36.8%

## 複勝率

馬番	馬名	騎手	複勝率	調教師	複勝率	種牡馬	複勝率	馬主	複勝率
1	ベストバディ	本田 正重	40.5%	川島 正一	45.8%	シルバーステート	23.1%	飛渡 清一	0.0%
2	アエリアン	笹川 翼	44.1%	渡邊 貴光	31.7%	トゥザワールド	22.4%	中田 和宏	0.0%
3	カラドボルグ	及川 烈	0.0%	吉田 正美	8.1%	ラブリーデイ	20.0%	田頭 勇貴	18.4%
4	フェアリートレイル	和田 譲治	29.7%	斉藤 敏	30.0%	ダノンレジェンド	24.3%	吉田 好雄	37.8%
5	ソレア	森 泰斗	52.6%	新井 清重	37.2%	ドレフォン	53.3%	福原 聡	35.3%
6	セキテイジュウオー	張田 昂	38.8%	張田 京	44.1%	ザファクター	22.6%	杉山 元洋	50.0%
7	トーアリパティ	本橋 孝太	33.6%	斉藤 敏	30.0%	アメリカンペイトリオット	46.2%	山本 茂	16.7%
8	アンディジェン	桑村 真明	23.5%	山中 尊徳	27.9%	プレティオラス	0.0%	伊達 泰明	39.7%
9	エクメディノツルギ	岡村 健司	28.9%	石井 勝男	29.7%	スクワートルスクワート	28.2%	橋本 慎太郎	31.3%
10	ハンドデゴール	庄司 大輔	27.4%	佐々木 功	20.6%	ダノンシャンティ	31.4%	酒井 孝敏	11.9%
11	アグニレディアン	藤本 現暉	23.3%	伊藤 滋規	23.9%	アグニシャイン	0.0%	レッドマジック	30.8%
12	フブキ	落合 玄太	26.7%	岡林 光浩	34.1%	マジエスティックウォリアー	30.9%	バニオロ	36.8%

2023年11月28日 8回2日 船橋 5R

C2 ニ C2 ミ (16:45発走)

騎手+種牡馬

馬番	馬名	合算
5	ソレア	24.5%
7	トーアリバディー	17.4%
12	フブキ	13.9%
6	セキテイジュウオー	12.7%
2	アエリアン	9.9%
10	ハンドデゴール	9.6%
4	フェアリートレイル	9.5%
1	ベストバディ	8.0%
9	エクメディノツルギ	5.5%
11	アグニレディアンズ	4.0%
8	アンディジェン	2.9%
3	カラドボルグ	0.0%

2023年11月28日

船橋6R C 1 五 C 1 六

テクニカル6

ptn2

馬連決着率			3連複決着率		
上位3頭	上位6頭	上位9頭	上位3頭	上位6頭	上位9頭
21%	61%	83%	5%	39%	72%

## ◆推定オッズ&amp;推定確率

馬番	オッズ	馬名	勝率	連対率	複勝率	単回収値	複回収値
1	6.8	リュウノアスラム	14.6%	33.3%	45.8%	58	65
2	71.4	オモイソメル	1.4%	3.7%	9.1%	47	64
3	6.1	ビービーラドン	16.3%	34.5%	52.8%	73	81
4	15.4	ゴールドベレー	6.5%	15.8%	28.4%	84	78
5	4.4	カッパギ	22.7%	43.9%	56.7%	87	80
6	125.0	ミトグラフィア	0.8%	2.3%	5.4%	46	55
7	15.4	ニジイロライン	6.5%	16.1%	24.8%	82	70
8	5.0	コスモゲイダーグ	20.1%	39.6%	52.9%	76	81
9	41.7	オーデンミカ	2.4%	6.6%	13.5%	62	80
10	52.6	マッドルル	1.9%	6.8%	14.1%	43	60

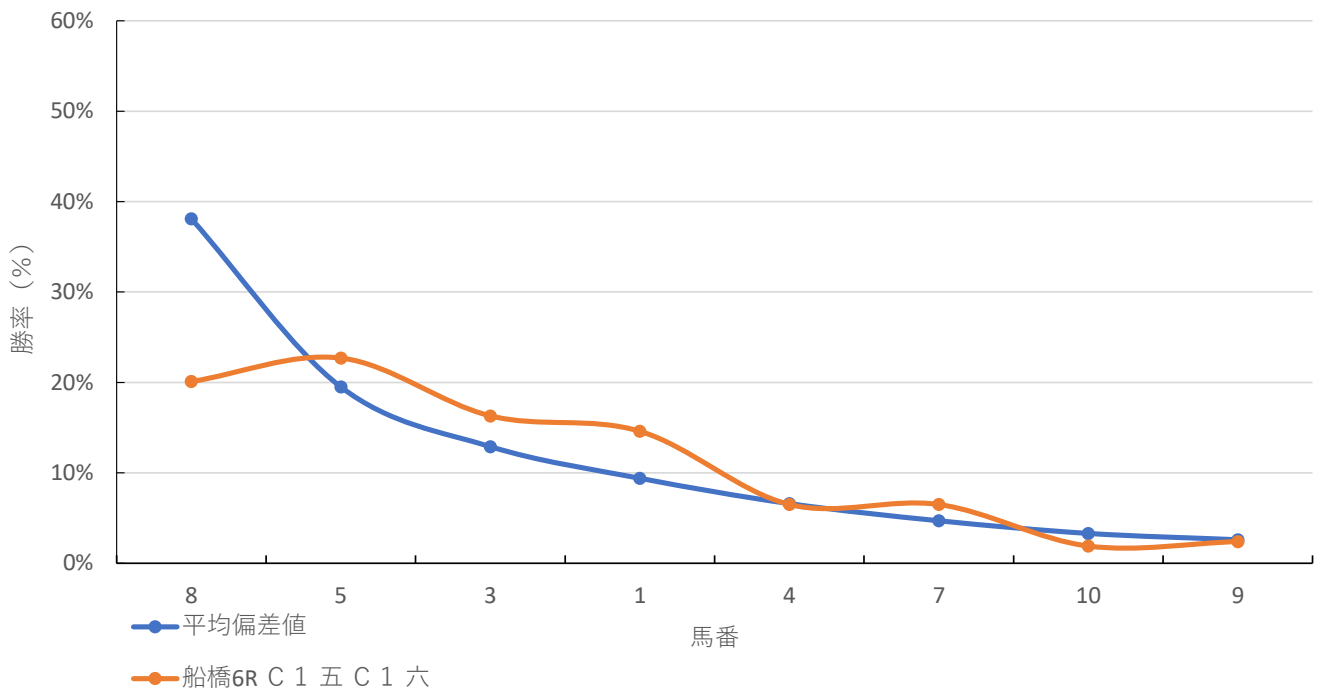
## ◆推定馬連オッズ&amp;推定決着率

## ◆推定3連複オッズ&amp;推定決着率

馬番	オッズ	推定決着率	馬番	オッズ	推定決着率
5-8	7.7	13.0%	3-5-8	9.7	10.3%
3-8	10.5	9.6%	1-5-8	12.1	8.2%
3-5	11.0	9.1%	1-3-8	15.6	6.4%
1-5	11.4	8.8%	1-3-5	18.2	5.5%
1-8	11.7	8.6%	4-5-8	23.5	4.3%
1-3	14.5	6.9%	5-7-8	26.9	3.7%
4-5	24.0	4.2%	3-4-8	31.5	3.2%
7-8	26.1	3.8%	3-7-8	36.1	2.8%
4-8	26.6	3.8%	1-4-8	36.3	2.8%
8-10	61.9	1.6%	5-8-10	59.1	1.7%

※実オッズが推定オッズより高いと期待値が100%を超えます

船橋6R C 1 五 C 1 六



2023年11月28日 8回2日 船橋 6R

C1 五 C1 六 (17:15発走)

ダート・左 1200m

勝率

馬番	馬名	騎手	勝率	調教師	勝率	種牡馬	勝率	馬主	勝率
1	リュウノアスラム	森 泰斗	22.4%	斉藤 敏	7.3%	ベストウォーリア	2.4%	蓑島 竜一	7.7%
2	オモイソメル	落合 玄太	16.7%	山下 貴之	13.3%	アジアエクスプレス	15.0%	門澤 慎	20.0%
3	ビービーラドン	本田 正重	16.0%	新井 清重	15.4%	グレーターロンドン	25.0%	坂東牧場	13.4%
4	ゴールドベレー	小杉 亮	9.5%	矢内 博	5.0%	エピファネイア	9.5%	居城 寿与	15.2%
5	カッパギ	張田 昂	15.8%	張田 京	18.7%	ホッコータルマエ	22.1%	オリオンファーム	0.0%
6	ミトグラフィア	野畑 凌	10.7%	田辺 陽一	2.9%	ロードカナロア	21.9%	酒井 孝敏	4.9%
7	ニジイロライン	田中 力	3.5%	岡林 光浩	11.9%	レインボーライン	11.1%	国田 正忠	15.6%
8	コスモゲイダーグ	沢田 龍哉	8.7%	函館 一昭	3.0%	キンシャサノキセキ	8.9%	森田 一俊	9.6%
9	オーデンミカ	木間塚 龍馬	3.6%	玉井 昇	7.1%	インカンテーション	12.5%	横田 一男	4.8%
10	マッドルル	和田 譲治	7.5%	山中 尊徳	9.6%	ミッキーロケット	8.9%	大越 徹朗	5.8%

連対率

馬番	馬名	騎手	連対率	調教師	連対率	種牡馬	連対率	馬主	連対率
1	リュウノアスラム	森 泰斗	40.0%	斉藤 敏	18.5%	ベストウォーリア	11.9%	蓑島 竜一	20.3%
2	オモイソメル	落合 玄太	16.7%	山下 貴之	22.8%	アジアエクスプレス	26.9%	門澤 慎	20.0%
3	ビービーラドン	本田 正重	28.7%	新井 清重	27.2%	グレーターロンドン	50.0%	坂東牧場	28.4%
4	ゴールドベレー	小杉 亮	19.2%	矢内 博	14.5%	エピファネイア	14.3%	居城 寿与	28.3%
5	カッパギ	張田 昂	28.3%	張田 京	32.6%	ホッコータルマエ	32.5%	オリオンファーム	0.0%
6	ミトグラフィア	野畑 凌	14.3%	田辺 陽一	5.9%	ロードカナロア	36.3%	酒井 孝敏	8.1%
7	ニジイロライン	田中 力	5.8%	岡林 光浩	23.3%	レインボーライン	44.4%	国田 正忠	29.7%
8	コスモゲイダーグ	沢田 龍哉	20.9%	函館 一昭	9.6%	キンシャサノキセキ	21.9%	森田 一俊	16.4%
9	オーデンミカ	木間塚 龍馬	8.9%	玉井 昇	18.5%	インカンテーション	12.5%	横田 一男	9.7%
10	マッドルル	和田 譲治	19.4%	山中 尊徳	18.6%	ミッキーロケット	15.6%	大越 徹朗	18.8%

複勝率

馬番	馬名	騎手	複勝率	調教師	複勝率	種牡馬	複勝率	馬主	複勝率
1	リュウノアスラム	森 泰斗	52.6%	斉藤 敏	30.0%	ベストウォーリア	26.2%	蓑島 竜一	33.5%
2	オモイソメル	落合 玄太	26.7%	山下 貴之	36.1%	アジアエクスプレス	39.4%	門澤 慎	20.0%
3	ビービーラドン	本田 正重	40.5%	新井 清重	37.2%	グレーターロンドン	50.0%	坂東牧場	43.3%
4	ゴールドベレー	小杉 亮	28.3%	矢内 博	24.4%	エピファネイア	23.8%	居城 寿与	41.3%
5	カッパギ	張田 昂	38.8%	張田 京	44.1%	ホッコータルマエ	37.7%	オリオンファーム	0.0%
6	ミトグラフィア	野畑 凌	19.6%	田辺 陽一	17.6%	ロードカナロア	46.4%	酒井 孝敏	11.9%
7	ニジイロライン	田中 力	12.9%	岡林 光浩	34.1%	レインボーライン	66.7%	国田 正忠	39.1%
8	コスモゲイダーグ	沢田 龍哉	31.2%	函館 一昭	19.8%	キンシャサノキセキ	38.0%	森田 一俊	28.8%
9	オーデンミカ	木間塚 龍馬	18.8%	玉井 昇	30.6%	インカンテーション	12.5%	横田 一男	12.9%
10	マッドルル	和田 譲治	29.7%	山中 尊徳	27.9%	ミッキーロケット	24.4%	大越 徹朗	31.9%

2023年11月28日 8回2日 船橋 6R

C1 五 C1 六 (17:15発走)

騎手+種牡馬

馬番	馬名	合算
3	ビービーラドン	20.5%
5	カッパギ	18.9%
6	ミトグラフィア	16.3%
2	オモイソメル	15.8%
1	リュウノアスラム	12.4%
4	ゴールドベレー	9.5%
8	コスモゲイターグ	8.8%
10	マッドルル	8.2%
9	オーデンミカ	8.0%
7	ニジイロライン	7.3%



2023年11月28日

船橋7R C 1 選抜馬

テクニカル6

ptn4

馬連決着率			3連複決着率		
上位3頭	上位6頭	上位9頭	上位3頭	上位6頭	上位9頭
32%	69%	88%	8%	48%	78%

## ◆推定オッズ&amp;推定確率

馬番	オッズ	馬名	勝率	連対率	複勝率	単回収値	複回収値
1	1.6	サンマルシップ	64.5%	81.1%	87.4%	88	93
2	15.4	プレストルーチェ	6.5%	15.8%	28.4%	84	78
3	52.6	ソーヴキブ	1.9%	6.8%	14.1%	43	60
4	6.4	トーケンエミスター	15.6%	33.7%	50.0%	89	80
5	10.2	ロードオブイサテル	9.8%	24.1%	39.6%	67	72
6	14.9	ワンダフルボーイ	6.7%	16.3%	30.0%	81	73
7	25.6	インプレシオ	3.9%	10.9%	19.9%	78	69

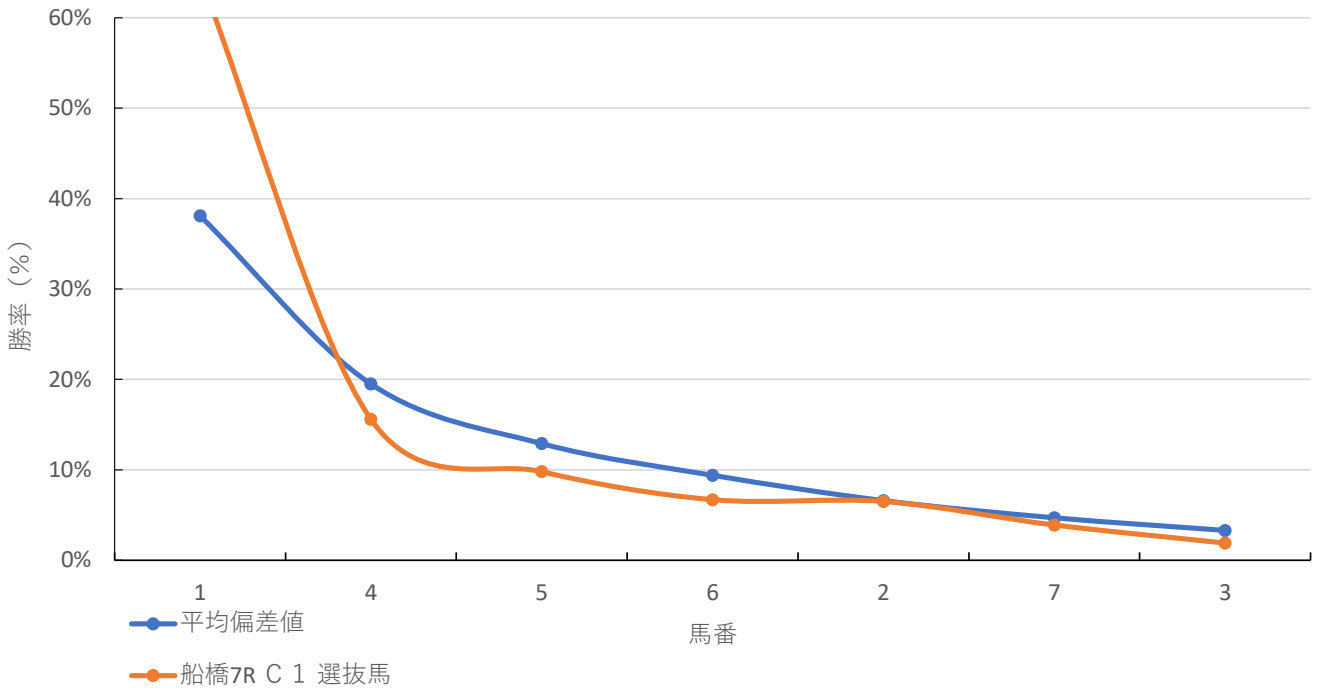
## ◆推定馬連オッズ&amp;推定決着率

## ◆推定3連複オッズ&amp;推定決着率

馬番	オッズ	推定決着率	馬番	オッズ	推定決着率
1-4	4.9	20.5%	1-4-5	8.9	11.2%
1-5	7.3	13.7%	1-4-6	12.7	7.9%
1-6	11.6	8.6%	1-2-4	16.1	6.2%
1-2	13.0	7.7%	1-5-6	19.3	5.2%
1-7	18.9	5.3%	1-4-7	23.0	4.3%
4-5	20.5	4.9%	1-2-5	25.4	3.9%
1-3	30.2	3.3%	1-2-6	33.6	3.0%
4-6	30.3	3.3%	1-5-7	36.3	2.8%
2-4	31.3	3.2%	1-3-4	40.6	2.5%
5-6	42.4	2.4%	4-5-6	42.1	2.4%

※実オッズが推定オッズより高いと期待値が100%を超えます

船橋7R C 1 選拔馬



## 2023年11月28日 8回2日 船橋 7R

C 1

選抜馬 (17:50発走)

ダート・左 1200m

## 勝率

馬番	馬名	騎手	勝率	調教師	勝率	種牡馬	勝率	馬主	勝率
1	サンマルシップ	御神本 訓史	28.3%	川島 正一	20.0%	クロフネ	12.6%	矢口 龍彦	10.0%
2	プレストルーチェ	山中 悠希	6.5%	小澤 宏次	2.5%	マジスティックウォリアー	11.1%	ランドエコノミ	3.8%
3	ソーヴキブ	山口 達弥	10.0%	渋谷 信博	2.9%	ドリームバレンチノ	0.0%	ソーテーリア	0.0%
4	トーケンエミスター	森 泰斗	22.4%	山本 学	8.3%	シニスターミニスター	14.2%	トーケンサービス	10.6%
5	ロードオブイサテル	町田 直希	6.9%	宇野木 博徳	2.7%	モンテロソ	5.5%	小坂 功	0.0%
6	ワンダフルボーイ	沢田 龍哉	8.7%	矢野 義幸	10.4%	アメリカンペイトリオット	23.1%	菊地 博	11.9%
7	インプレシオ	岡村 健司	8.4%	山中 尊徳	9.6%	トランセンド	15.9%	清宮 義男	19.0%

## 連対率

馬番	馬名	騎手	連対率	調教師	連対率	種牡馬	連対率	馬主	連対率
1	サンマルシップ	御神本 訓史	45.0%	川島 正一	32.4%	クロフネ	22.2%	矢口 龍彦	20.0%
2	プレストルーチェ	山中 悠希	13.8%	小澤 宏次	2.5%	マジスティックウォリアー	18.5%	ランドエコノミ	17.0%
3	ソーヴキブ	山口 達弥	19.5%	渋谷 信博	6.9%	ドリームバレンチノ	0.0%	ソーテーリア	0.0%
4	トーケンエミスター	森 泰斗	40.0%	山本 学	18.2%	シニスターミニスター	23.1%	トーケンサービス	25.5%
5	ロードオブイサテル	町田 直希	16.6%	宇野木 博徳	6.8%	モンテロソ	17.3%	小坂 功	0.0%
6	ワンダフルボーイ	沢田 龍哉	20.9%	矢野 義幸	22.1%	アメリカンペイトリオット	28.2%	菊地 博	26.9%
7	インプレシオ	岡村 健司	17.3%	山中 尊徳	18.6%	トランセンド	26.8%	清宮 義男	19.0%

## 複勝率

馬番	馬名	騎手	複勝率	調教師	複勝率	種牡馬	複勝率	馬主	複勝率
1	サンマルシップ	御神本 訓史	55.9%	川島 正一	45.8%	クロフネ	31.9%	矢口 龍彦	26.0%
2	プレストルーチェ	山中 悠希	19.9%	小澤 宏次	10.0%	マジスティックウォリアー	30.9%	ランドエコノミ	26.4%
3	ソーヴキブ	山口 達弥	27.2%	渋谷 信博	13.1%	ドリームバレンチノ	0.0%	ソーテーリア	0.0%
4	トーケンエミスター	森 泰斗	52.6%	山本 学	26.7%	シニスターミニスター	34.2%	トーケンサービス	30.9%
5	ロードオブイサテル	町田 直希	23.7%	宇野木 博徳	8.2%	モンテロソ	21.3%	小坂 功	0.0%
6	ワンダフルボーイ	沢田 龍哉	31.2%	矢野 義幸	31.4%	アメリカンペイトリオット	46.2%	菊地 博	40.3%
7	インプレシオ	岡村 健司	28.9%	山中 尊徳	27.9%	トランセンド	38.4%	清宮 義男	23.8%

2023年11月28日 8回2日 船橋 7R

C 1

選抜馬 (17:50発走)

騎手+種牡馬

馬番	馬名	合算
1	サンマルシップ	20.4%
4	トークンエミスター	18.3%
6	ワンダフルボーイ	15.9%
7	インプレシオ	12.2%
2	プレストルーチェ	8.8%
5	ロードオブイサチル	6.2%
3	ソーヴキブ	5.0%

2023年11月28日

8R 馬い！紅卵はサンサンエッグ

テクニカル6

ptn3

馬連決着率			3連複決着率		
上位3頭	上位6頭	上位9頭	上位3頭	上位6頭	上位9頭
27%	65%	86%	6%	44%	75%

## ◆推定オッズ&amp;推定確率

馬番	オッズ	馬名	勝率	連対率	複勝率	単回収値	複回収値
1	90.9	ハガクレ	1.1%	8.2%	12.0%	65	85
2	4.2	シルバービスケット	23.8%	45.8%	59.9%	79	83
3	11.8	ハクアイアトム	8.5%	18.2%	29.2%	83	71
4	3.6	アルムマツ	28.1%	46.5%	60.9%	82	85
5	25.6	コウシ	3.9%	10.9%	19.9%	78	69
6	10.2	エクレールスカイ	9.8%	23.4%	38.1%	70	74
7	83.3	アンカリング	1.2%	3.5%	9.4%	31	57
8	6.7	グリーンダイヤル	14.9%	30.8%	46.0%	85	76

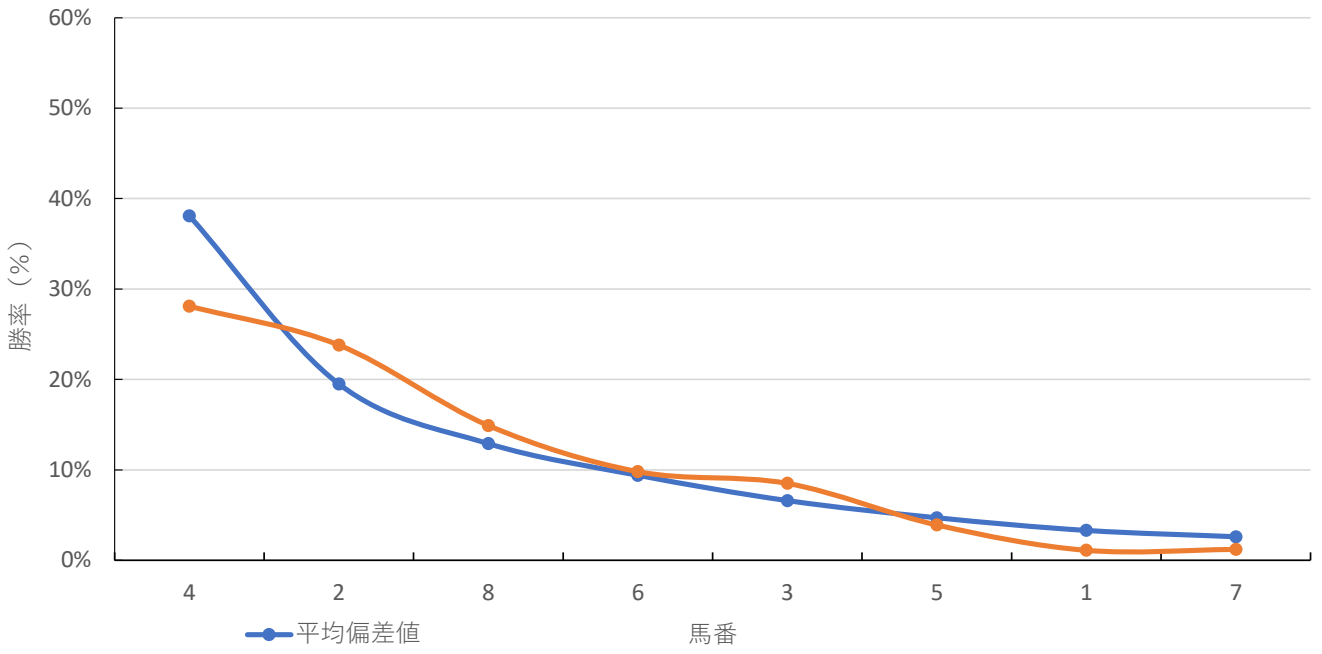
## ◆推定馬連オッズ&amp;推定決着率

## ◆推定3連複オッズ&amp;推定決着率

馬番	オッズ	推定決着率	馬番	オッズ	推定決着率
2-4	6.3	16.0%	2-4-8	9.2	10.9%
4-8	10.0	10.0%	2-4-6	12.0	8.3%
2-8	11.8	8.5%	4-6-8	18.7	5.3%
4-6	14.1	7.1%	2-3-4	18.8	5.3%
2-6	15.6	6.4%	2-6-8	23.8	4.2%
3-4	19.7	5.1%	2-4-5	27.5	3.6%
2-3	20.0	5.0%	3-4-8	30.6	3.3%
6-8	23.1	4.3%	3-4-6	36.9	2.7%
4-5	32.9	3.0%	4-5-8	44.8	2.2%
1-4	43.7	2.3%	1-2-4	57.1	1.8%

※実オッズが推定オッズより高いと期待値が100%を超えます

船橋8R 馬い！紅卵はサンサンエッグ記念



## 2023年11月28日 8回2日 船橋 8R

馬い!紅卵はサンサンエッグ記念 C1 五 C1 六 (18:25発走)

ダート・左 1500m

## 勝率

馬番	馬名	騎手	勝率	調教師	勝率	種牡馬	勝率	馬主	勝率
1	ハガクレ	庄司 大輔	8.6%	坂本 昇	12.4%	カレンブラックヒル	6.9%	本城	0.0%
2	シルバービスケツ	本田 正重	17.5%	新井 清重	18.2%	マインドユアビスケツ	25.0%	島川 利子	25.0%
3	ハクアイアトム	町田 直希	6.1%	宇野木 博徳	3.8%	パイロ	14.3%	田村 武久	0.0%
4	アルムマツ	笠野 雄大	5.9%	山中 尊徳	8.5%	Frosted	0.0%	加藤 誠	4.8%
5	コウシ	川島 正太郎	13.4%	米谷 康秀	11.5%	キングヘイロー	5.2%	本間 進	11.1%
6	エクレールスカイ	山口 達弥	7.2%	林 正人	9.3%	シルバーステート	9.1%	太盛	6.6%
7	アンカリング	所 蛭	0.0%	林 幻	11.1%	ブラックタイド	10.9%	岡田 壮史	20.0%
8	グリーンダイヤル	落合 玄太	12.5%	岡林 光浩	13.2%	ドレフォン	31.3%	吉田 和美	37.5%

## 連対率

馬番	馬名	騎手	連対率	調教師	連対率	種牡馬	連対率	馬主	連対率
1	ハガクレ	庄司 大輔	18.5%	坂本 昇	23.3%	カレンブラックヒル	16.7%	本城	0.0%
2	シルバービスケツ	本田 正重	30.8%	新井 清重	31.4%	マインドユアビスケツ	25.0%	島川 利子	50.0%
3	ハクアイアトム	町田 直希	13.2%	宇野木 博徳	15.4%	パイロ	23.1%	田村 武久	0.0%
4	アルムマツ	笠野 雄大	15.6%	山中 尊徳	18.5%	Frosted	0.0%	加藤 誠	28.6%
5	コウシ	川島 正太郎	20.7%	米谷 康秀	26.9%	キングヘイロー	16.3%	本間 進	44.4%
6	エクレールスカイ	山口 達弥	22.3%	林 正人	25.4%	シルバーステート	22.7%	太盛	21.1%
7	アンカリング	所 蛭	0.0%	林 幻	22.2%	ブラックタイド	16.8%	岡田 壮史	30.0%
8	グリーンダイヤル	落合 玄太	12.5%	岡林 光浩	20.7%	ドレフォン	40.6%	吉田 和美	50.0%

## 複勝率

馬番	馬名	騎手	複勝率	調教師	複勝率	種牡馬	複勝率	馬主	複勝率
1	ハガクレ	庄司 大輔	30.9%	坂本 昇	38.9%	カレンブラックヒル	25.0%	本城	0.0%
2	シルバービスケツ	本田 正重	43.1%	新井 清重	42.4%	マインドユアビスケツ	37.5%	島川 利子	75.0%
3	ハクアイアトム	町田 直希	22.8%	宇野木 博徳	19.2%	パイロ	30.8%	田村 武久	33.3%
4	アルムマツ	笠野 雄大	21.5%	山中 尊徳	26.5%	Frosted	0.0%	加藤 誠	38.1%
5	コウシ	川島 正太郎	25.9%	米谷 康秀	39.2%	キングヘイロー	27.5%	本間 進	55.6%
6	エクレールスカイ	山口 達弥	34.7%	林 正人	37.7%	シルバーステート	40.9%	太盛	35.5%
7	アンカリング	所 蛭	0.0%	林 幻	29.4%	ブラックタイド	26.1%	岡田 壮史	50.0%
8	グリーンダイヤル	落合 玄太	25.0%	岡林 光浩	31.8%	ドレフォン	53.1%	吉田 和美	87.5%

2023年11月28日 8回2日 船橋 8R

馬い!紅卵はサンサンエッグ記念 C1 五 C1 六 (18:25発走)

騎手+種牡馬

馬番	馬名	合算
8	グリーンダイヤル	21.9%
2	シルバービスケット	21.2%
3	ハクアイアトム	10.2%
5	コウシ	9.3%
6	エクレールスカイ	8.1%
1	ハガクレ	7.8%
7	アンカリング	5.5%
4	アルムマツ	3.0%



2023年11月28日

船橋9R アイオライトダッシュ

テクニカル6

ptn3

馬連決着率			3連複決着率		
上位3頭	上位6頭	上位9頭	上位3頭	上位6頭	上位9頭
27%	65%	86%	6%	44%	75%

## ◆推定オッズ&amp;推定確率

馬番	オッズ	馬名	勝率	連対率	複勝率	単回収値	複回収値
1	100.0	ヤマニンフェリクス	1.0%	1.4%	4.3%	82	88
2	25.6	マーシグッドラック	3.9%	10.9%	19.9%	78	69
3	41.7	サンダップルド	2.4%	6.6%	13.5%	62	80
4	6.6	フリフリ	15.2%	29.3%	46.6%	109	86
5	14.9	ロマンスピネル	6.7%	16.3%	30.0%	81	73
6	40.0	ピンポンمام	2.5%	5.1%	13.1%	64	82
7	166.7	ブレイブゼウス	0.6%	2.9%	6.4%	24	93
8	6.7	ドクタースキル	14.9%	30.8%	46.0%	85	76
9	15.4	モーモーブラック	6.5%	15.8%	28.4%	84	78
10	500.0	セイウンゴールド	0.0%	1.5%	2.5%	0	50
11	2.0	ハデスブレイン	50.6%	69.9%	79.3%	94	90
12	25.6	ハクサンクラーク	3.9%	9.8%	16.9%	74	67
13	37.0	ルナチャイルド	2.7%	7.0%	14.0%	180	107
14	500.0	キャストロペトラ	0.0%	0.0%	0.4%	0	1

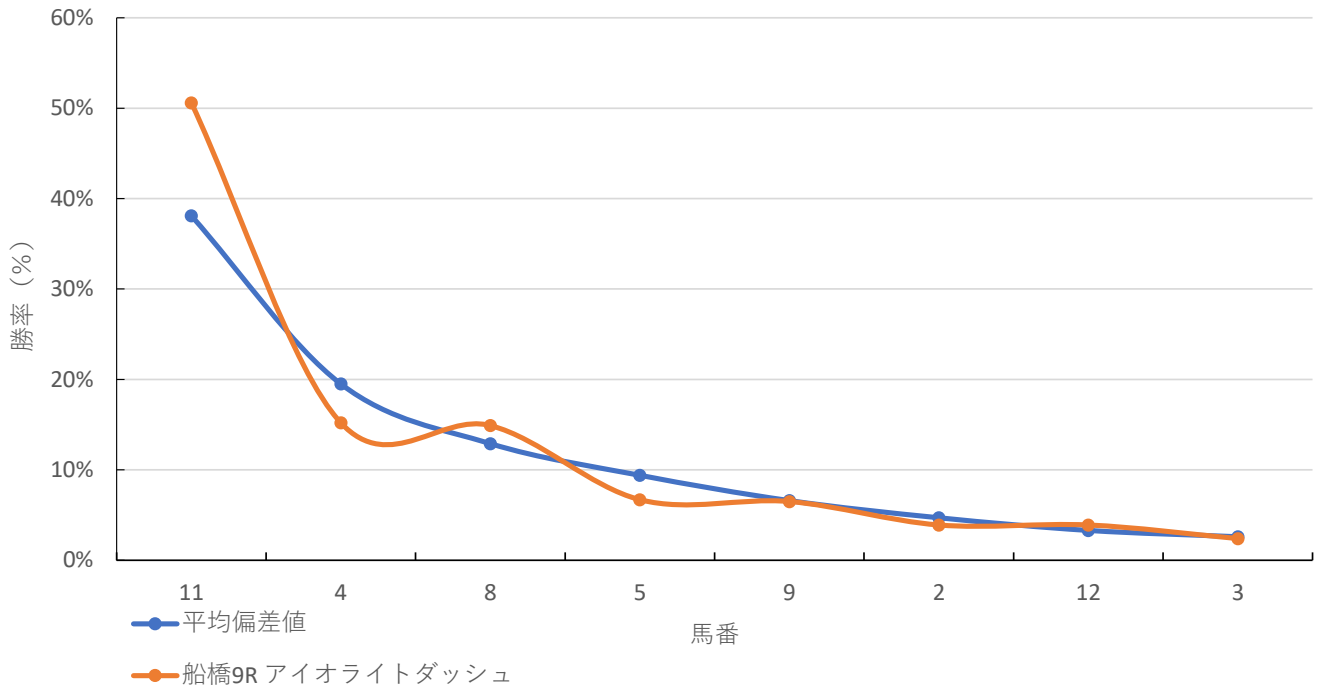
## ◆推定馬連オッズ&amp;推定決着率

## ◆推定3連複オッズ&amp;推定決着率

馬番	オッズ	推定決着率	馬番	オッズ	推定決着率
4-11	6.5	15.4%	4-8-11	9.1	11.0%
8-11	6.6	15.1%	4-5-11	15.0	6.7%
5-11	13.5	7.4%	5-8-11	18.3	5.5%
9-11	15.1	6.6%	4-9-11	19.1	5.2%
4-8	18.5	5.4%	8-9-11	24.1	4.1%
2-11	21.9	4.6%	2-4-11	27.2	3.7%
11-12	24.3	4.1%	2-8-11	34.4	2.9%
5-8	33.2	3.0%	5-9-11	37.0	2.7%
4-5	34.9	2.9%	4-5-8	38.9	2.6%
4-9	36.0	2.8%	4-11-12	40.0	2.5%

※実オッズが推定オッズより高いと期待値が100%を超えます

### 船橋9R アイオライトダッシュ



## 2023年11月28日 8回2日 船橋 9R

アイオライトダッシュ C1 C2

選抜馬 (19:00発走)

ダート・左 1000m

## 勝率

馬番	馬名	騎手	勝率	調教師	勝率	種牡馬	勝率	馬主	勝率
1	ヤマニンフェリクス	山林堂 信彦	6.3%	山崎 尋美	7.1%	ノヴェリスト	0.0%	土井 久美子	0.0%
2	マーシグッドラック	高橋 利幸	2.5%	矢内 博	5.6%	ヴァンセンヌ	22.2%	田村 義徳	10.5%
3	サンダップルド	藤江 渉	3.6%	甲田 悟史	30.0%	モーリス	40.0%	安達牧場	0.0%
4	フリフリ	野畑 凌	13.3%	佐藤 博紀	5.0%	カレンブラックヒル	13.6%	ニッシンホールディングス	0.0%
5	ロマンスピネル	臼井 健太郎	3.3%	山中 尊徳	7.2%	キンシャサノキセキ	7.4%	菅 實	12.5%
6	ピンボンナム	古岡 勇樹	0.0%	河津 裕昭	0.0%	エイシンヒカリ	33.3%	ブルースターズファーム	0.0%
7	ブレイブゼウス	田中 涼	0.0%	山田 質	0.0%	サクラゼウス	0.0%	下川 欣一	0.0%
8	ドクタースキル	落合 玄太	0.0%	岡林 光浩	8.6%	リオンディーズ	6.7%	松岡 悟	0.0%
9	モーモーブラック	増田 充宏	0.0%	村田 順一	0.0%	カレンブラックヒル	13.6%	小橋 亮太	0.0%
10	セイウンゴールド	國分 祐仁	0.0%	吉田 正美	0.0%	エピファネイア	0.0%	富田 藤男	0.0%
11	ハデスブレイン	沢田 龍哉	12.3%	川島 正一	19.6%	ダイワメジャー	0.0%	大志総合企画	0.0%
12	ハクサンクラーク	木間塚 龍馬	12.5%	矢野 義幸	15.4%	ハクサンムーン	0.0%	河崎 五市	9.1%
13	ルナチャイルド	濱田 達也	7.8%	伊藤 滋規	6.3%	エスポワールシチー	10.7%	レッドマジック	16.7%
14	キャストロベトラ	山本 聡紀	6.8%	山本 学	6.8%	ゼンノロブロイ	11.4%	手嶋 康雄	6.5%

## 連対率

馬番	馬名	騎手	連対率	調教師	連対率	種牡馬	連対率	馬主	連対率
1	ヤマニンフェリクス	山林堂 信彦	12.5%	山崎 尋美	14.3%	ノヴェリスト	0.0%	土井 久美子	0.0%
2	マーシグッドラック	高橋 利幸	7.5%	矢内 博	16.7%	ヴァンセンヌ	27.8%	田村 義徳	21.1%
3	サンダップルド	藤江 渉	3.6%	甲田 悟史	30.0%	モーリス	40.0%	安達牧場	0.0%
4	フリフリ	野畑 凌	13.3%	佐藤 博紀	10.0%	カレンブラックヒル	22.7%	ニッシンホールディングス	50.0%
5	ロマンスピネル	臼井 健太郎	6.7%	山中 尊徳	15.3%	キンシャサノキセキ	18.5%	菅 實	18.8%
6	ピンボンナム	古岡 勇樹	0.0%	河津 裕昭	11.1%	エイシンヒカリ	33.3%	ブルースターズファーム	0.0%
7	ブレイブゼウス	田中 涼	0.0%	山田 質	0.0%	サクラゼウス	33.3%	下川 欣一	0.0%
8	ドクタースキル	落合 玄太	0.0%	岡林 光浩	20.0%	リオンディーズ	20.0%	松岡 悟	8.3%
9	モーモーブラック	増田 充宏	0.0%	村田 順一	16.7%	カレンブラックヒル	22.7%	小橋 亮太	14.3%
10	セイウンゴールド	國分 祐仁	0.0%	吉田 正美	0.0%	エピファネイア	0.0%	富田 藤男	2.5%
11	ハデスブレイン	沢田 龍哉	30.8%	川島 正一	43.1%	ダイワメジャー	3.4%	大志総合企画	0.0%
12	ハクサンクラーク	木間塚 龍馬	20.0%	矢野 義幸	33.3%	ハクサンムーン	16.7%	河崎 五市	18.2%
13	ルナチャイルド	濱田 達也	15.7%	伊藤 滋規	15.1%	エスポワールシチー	20.0%	レッドマジック	25.0%
14	キャストロベトラ	山本 聡紀	15.1%	山本 学	12.2%	ゼンノロブロイ	17.1%	手嶋 康雄	10.9%

## 複勝率

馬番	馬名	騎手	複勝率	調教師	複勝率	種牡馬	複勝率	馬主	複勝率
1	ヤマニンフェリクス	山林堂 信彦	12.5%	山崎 尋美	14.3%	ノヴェリスト	0.0%	土井 久美子	0.0%
2	マーシグッドラック	高橋 利幸	15.0%	矢内 博	30.6%	ヴァンセンヌ	38.9%	田村 義徳	36.8%
3	サンダップルド	藤江 渉	10.7%	甲田 悟史	30.0%	モーリス	40.0%	安達牧場	0.0%
4	フリフリ	野畑 凌	20.0%	佐藤 博紀	15.0%	カレンブラックヒル	27.3%	ニッシンホールディングス	50.0%
5	ロマンスピネル	臼井 健太郎	11.7%	山中 尊徳	30.6%	キンシャサノキセキ	35.2%	菅 實	31.3%
6	ピンボンナム	古岡 勇樹	12.5%	河津 裕昭	44.4%	エイシンヒカリ	33.3%	ブルースターズファーム	0.0%
7	ブレイブゼウス	田中 涼	0.0%	山田 質	7.7%	サクラゼウス	33.3%	下川 欣一	0.0%
8	ドクタースキル	落合 玄太	0.0%	岡林 光浩	37.1%	リオンディーズ	33.3%	松岡 悟	16.7%
9	モーモーブラック	増田 充宏	0.0%	村田 順一	16.7%	カレンブラックヒル	27.3%	小橋 亮太	14.3%
10	セイウンゴールド	國分 祐仁	0.0%	吉田 正美	0.0%	エピファネイア	0.0%	富田 藤男	5.0%
11	ハデスブレイン	沢田 龍哉	41.5%	川島 正一	54.2%	ダイワメジャー	6.9%	大志総合企画	25.0%
12	ハクサンクラーク	木間塚 龍馬	27.5%	矢野 義幸	41.9%	ハクサンムーン	16.7%	河崎 五市	18.2%
13	ルナチャイルド	濱田 達也	27.5%	伊藤 滋規	30.2%	エスポワールシチー	29.3%	レッドマジック	33.3%
14	キャストロベトラ	山本 聡紀	26.0%	山本 学	20.3%	ゼンノロブロイ	22.9%	手嶋 康雄	15.2%

2023年11月28日 8回2日 船橋 9R

アイオライトダッシュ C1 C2

選抜馬 (19:00発走)

騎手+種牡馬

馬番	馬名	合算
3	サンタダブルド	21.8%
6	ピンボンマム	16.7%
4	フリフリ	13.5%
2	マーシグッドラック	12.4%
13	ルナチャイルド	9.3%
14	キャストロペトラ	9.1%
9	モーモーブラック	6.8%
12	ハクサンクラーケン	6.3%
11	ハデスブレイン	6.2%
5	ロマンスピネル	5.4%
8	ドクタースキル	3.3%
1	ヤマニンフェリクス	3.1%
10	セイウンゴールド	0.0%
7	ブレイブゼウス	0.0%

2023年11月28日

船橋10R ホトトギススプリント

テクニカル6

ptn1

馬連決着率			3連複決着率		
上位3頭	上位6頭	上位9頭	上位3頭	上位6頭	上位9頭
17%	54%	80%	4%	33%	68%

## ◆推定オッズ&amp;推定確率

馬番	オッズ	馬名	勝率	連対率	複勝率	単回収値	複回収値
1	6.0	カツベンケイ	16.6%	38.1%	53.4%	71	80
2	52.6	イテザ	1.9%	6.8%	14.1%	43	60
3	6.8	エルロイ	14.7%	29.8%	45.8%	94	83
4	125.0	スターズプレミア	0.8%	2.3%	5.4%	46	55
5	6.1	ワセダタンク	16.3%	34.5%	52.8%	73	81
6	500.0	タツノマッハ	0.0%	2.5%	5.0%	0	64
7	10.1	アイカプチーノ	9.9%	28.7%	41.6%	67	88
8	5.0	マイクハージュ	20.1%	39.6%	52.9%	76	81
9	83.3	バイザウェイ	1.2%	3.5%	9.4%	31	57
10	15.4	トゥルーパローズ	6.5%	16.1%	24.8%	82	70

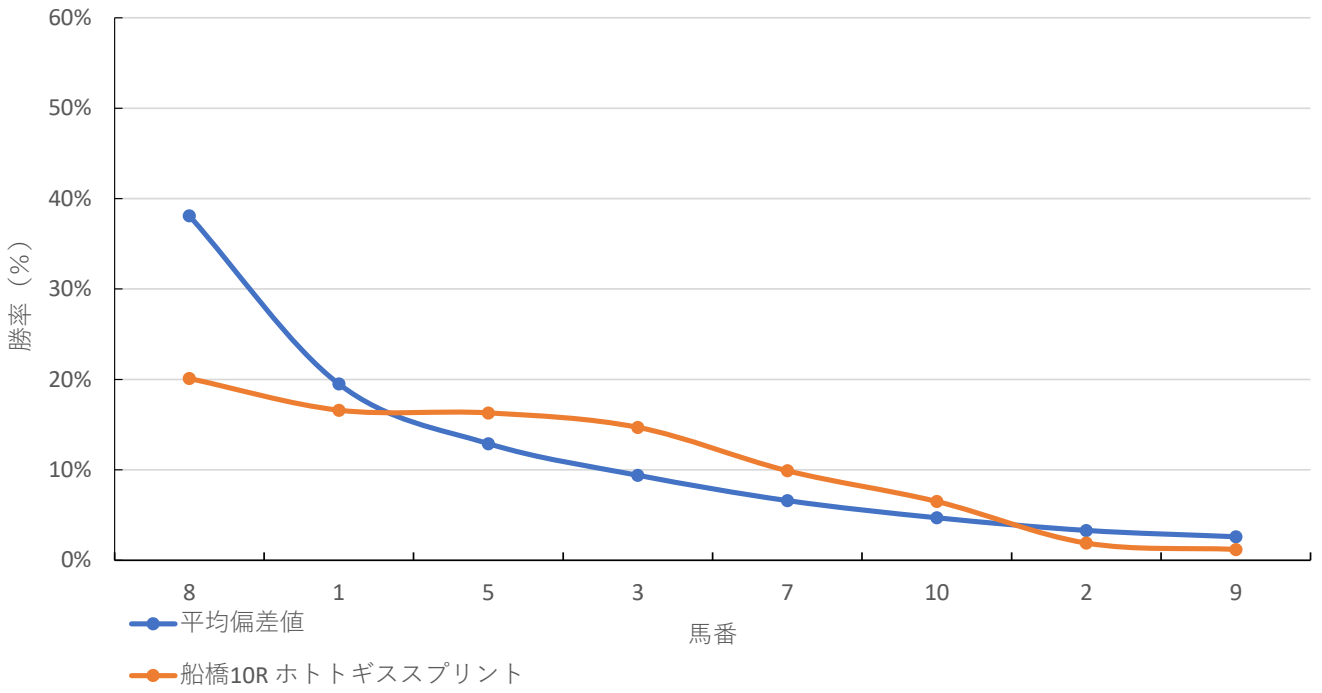
## ◆推定馬連オッズ&amp;推定決着率

## ◆推定3連複オッズ&amp;推定決着率

馬番	オッズ	推定決着率	馬番	オッズ	推定決着率
1-8	8.8	11.3%	1-5-8	10.3	9.7%
5-8	10.5	9.6%	1-3-8	12.9	7.8%
1-5	12.7	7.9%	3-5-8	15.6	6.4%
3-8	13.0	7.7%	1-7-8	17.0	5.9%
7-8	14.7	6.8%	1-3-5	19.4	5.2%
1-3	14.7	6.8%	5-7-8	21.5	4.6%
1-7	15.2	6.6%	3-7-8	24.8	4.0%
3-5	16.2	6.2%	1-8-10	28.5	3.5%
8-10	26.1	3.8%	5-8-10	36.1	2.8%
2-8	61.9	1.6%	1-2-8	62.8	1.6%

※実オッズが推定オッズより高いと期待値が100%を超えます

船橋10R ホットギスプリント



## 2023年11月28日 8回2日 船橋 10R

ホトトギスプリント B1

B2

選抜馬 (19:35発走)

ダート・左 1200m

## 勝率

馬番	馬名	騎手	勝率	調教師	勝率	種牡馬	勝率	馬主	勝率
1	カツベンケイ	御神本 訓史	28.3%	坂本 昇	15.3%	ヘニーヒューズ	22.1%	菊地 博	11.9%
2	イテザ	川島 正太郎	11.5%	佐々木 清明	3.0%	ベーカバド	1.6%	内藤 好江	6.3%
3	エルロイ	木間塚 龍馬	3.6%	矢野 義幸	10.4%	トーホウジャッカル	0.0%	N i c k s	8.2%
4	スターズプレミア	藤本 現暉	7.9%	山崎 裕也	0.0%	ロードカナロア	21.9%	DMMドリームクラブ	0.0%
5	ワセダタンク	森 泰斗	22.4%	佐藤 裕太	17.4%	シニスターミニスター	14.2%	マフィン	29.7%
6	タツノマッハ	和田 譲治	7.5%	田辺 陽一	2.9%	ダノンレジェンド	11.4%	三河 辰巳	0.0%
7	アイカブチーノ	張田 昂	15.8%	阿井 正雄	5.5%	ジョーカブチーノ	10.9%	ライフエンタープライズ	7.1%
8	マイクハージュ	笹川 翼	16.1%	川島 正一	20.0%	シニスターミニスター	14.2%	安川 幸彦	14.9%
9	バイザウェイ	山口 達弥	10.0%	林 正人	13.9%	トゥザグローリー	13.5%	内田ステーブル	15.0%
10	トゥルーパローズ	本田 正重	16.0%	山田 信大	20.8%	ロードカナロア	21.9%	マフィン	29.7%

## 連対率

馬番	馬名	騎手	連対率	調教師	連対率	種牡馬	連対率	馬主	連対率
1	カツベンケイ	御神本 訓史	45.0%	坂本 昇	29.0%	ヘニーヒューズ	38.1%	菊地 博	26.9%
2	イテザ	川島 正太郎	21.6%	佐々木 清明	10.3%	ベーカバド	9.4%	内藤 好江	15.9%
3	エルロイ	木間塚 龍馬	8.9%	矢野 義幸	22.1%	トーホウジャッカル	16.7%	N i c k s	16.5%
4	スターズプレミア	藤本 現暉	15.3%	山崎 裕也	7.0%	ロードカナロア	36.3%	DMMドリームクラブ	0.0%
5	ワセダタンク	森 泰斗	40.0%	佐藤 裕太	29.9%	シニスターミニスター	23.1%	マフィン	50.0%
6	タツノマッハ	和田 譲治	19.4%	田辺 陽一	5.9%	ダノンレジェンド	18.6%	三河 辰巳	16.7%
7	アイカブチーノ	張田 昂	28.3%	阿井 正雄	10.9%	ジョーカブチーノ	17.2%	ライフエンタープライズ	11.9%
8	マイクハージュ	笹川 翼	30.4%	川島 正一	32.4%	シニスターミニスター	23.1%	安川 幸彦	27.7%
9	バイザウェイ	山口 達弥	19.5%	林 正人	26.6%	トゥザグローリー	29.7%	内田ステーブル	35.0%
10	トゥルーパローズ	本田 正重	28.7%	山田 信大	34.1%	ロードカナロア	36.3%	マフィン	50.0%

## 複勝率

馬番	馬名	騎手	複勝率	調教師	複勝率	種牡馬	複勝率	馬主	複勝率
1	カツベンケイ	御神本 訓史	55.9%	坂本 昇	38.4%	ヘニーヒューズ	49.7%	菊地 博	40.3%
2	イテザ	川島 正太郎	31.4%	佐々木 清明	16.2%	ベーカバド	17.3%	内藤 好江	24.6%
3	エルロイ	木間塚 龍馬	18.8%	矢野 義幸	31.4%	トーホウジャッカル	41.7%	N i c k s	24.7%
4	スターズプレミア	藤本 現暉	23.3%	山崎 裕也	14.0%	ロードカナロア	46.4%	DMMドリームクラブ	0.0%
5	ワセダタンク	森 泰斗	52.6%	佐藤 裕太	40.0%	シニスターミニスター	34.2%	マフィン	57.8%
6	タツノマッハ	和田 譲治	29.7%	田辺 陽一	17.6%	ダノンレジェンド	24.3%	三河 辰巳	16.7%
7	アイカブチーノ	張田 昂	38.8%	阿井 正雄	18.1%	ジョーカブチーノ	21.9%	ライフエンタープライズ	26.2%
8	マイクハージュ	笹川 翼	44.1%	川島 正一	45.8%	シニスターミニスター	34.2%	安川 幸彦	38.3%
9	バイザウェイ	山口 達弥	27.2%	林 正人	37.2%	トゥザグローリー	36.9%	内田ステーブル	35.0%
10	トゥルーパローズ	本田 正重	40.5%	山田 信大	43.9%	ロードカナロア	46.4%	マフィン	57.8%

2023年11月28日 8回2日 船橋 10R

ホトトギスプリント B 1 B 2

選抜馬 (19:35発走)

騎手+種牡馬

馬番	馬名	合算
1	カツベンケイ	25.2%
10	トゥルーパローズ	19.0%
5	ワセダタンク	18.3%
8	マイクハージュ	15.2%
4	スターズプレミア	14.9%
7	アイカブチーノ	13.4%
9	バイザウェイ	11.8%
6	タツノマツハ	9.5%
2	イテザ	6.5%
3	エルロイ	1.8%



2023年11月28日

船橋11R チバテレ盃

テクニカル6

ptn6

馬連決着率			3連複決着率		
上位3頭	上位6頭	上位9頭	上位3頭	上位6頭	上位9頭
53%	82%	95%	21%	68%	88%

## ◆推定オッズ&amp;推定確率

馬番	オッズ	馬名	勝率	連対率	複勝率	単回収値	複回収値
1	25.6	ブレイヴアウト	3.9%	10.9%	19.9%	78	69
2	4.2	ビッグショートタイム	23.8%	45.8%	59.9%	79	83
3	71.4	マモノアンコール	1.4%	2.8%	8.5%	114	107
4	58.8	ジェネシスミザール	1.7%	3.3%	4.2%	87	46
5	4.6	ソレナ	21.7%	43.4%	59.0%	82	85
6	34.5	ナイトロ	2.9%	10.4%	21.1%	60	60
7	33.3	ネイサン	3.0%	14.2%	28.4%	52	69
8	3.3	バハマフレイバー	29.9%	51.0%	63.8%	78	81

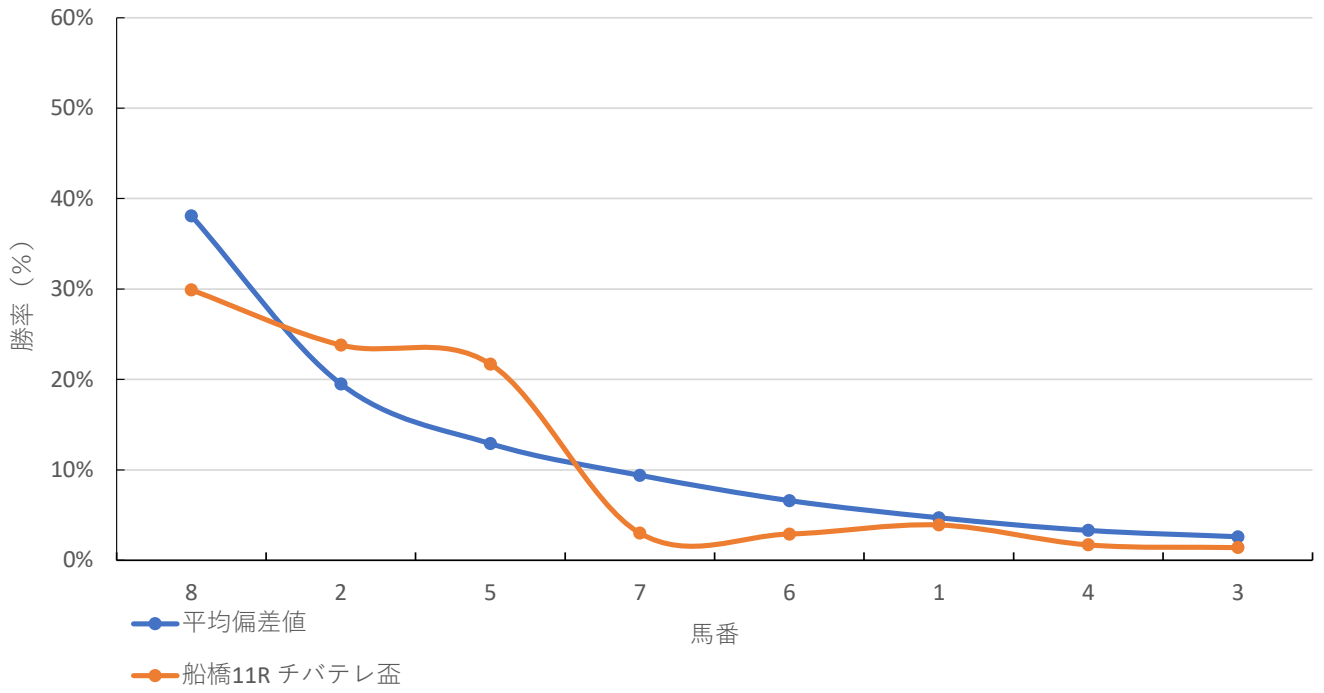
## ◆推定馬連オッズ&amp;推定決着率

## ◆推定3連複オッズ&amp;推定決着率

馬番	オッズ	推定決着率	馬番	オッズ	推定決着率
2-8	5.7	17.5%	2-5-8	6.8	14.7%
5-8	6.5	15.5%	2-7-8	15.4	6.5%
2-5	8.4	11.9%	5-7-8	18.7	5.3%
7-8	21.2	4.7%	2-6-8	24.8	4.0%
2-7	25.6	3.9%	2-5-7	24.9	4.0%
5-7	27.0	3.7%	1-2-8	26.3	3.8%
1-8	30.0	3.3%	5-6-8	31.5	3.2%
6-8	31.4	3.2%	1-5-8	33.4	3.0%
2-6	35.0	2.9%	6-7-8	65.4	1.5%
4-8	99.0	1.0%	2-4-8	155.8	0.6%

※実オッズが推定オッズより高いと期待値が100%を超えます

### 船橋11R チバテレ盃



## 2023年11月28日 8回2日 船橋 11R

チバテレ盃 2歳 2歳 OP (20:10発走)

ダート・左 1700m

## 勝率

馬番	馬名	騎手	勝率	調教師	勝率	種牡馬	勝率	馬主	勝率
1	ブレイヴアウト	小杉 亮	0.0%	岡林 光浩	13.5%	モーニン	0.0%	井手 慶祐	0.0%
2	ビッグショータイム	沢田 龍哉	0.0%	斉藤 敏	0.0%	ワールドエース	0.0%	大西 充秋	0.0%
3	マオノアンコール	山本 聡紀	0.0%	渋谷 信博	0.0%	バトルブラン	8.3%	湯浅 健司	0.0%
4	ジェネシスミザール	仲野 光馬	0.0%	伊藤 滋規	0.0%	シゲルカガ	0.0%	滋友会	0.0%
5	ソレナ	御神本 訓史	23.4%	矢野 義幸	5.6%	パイロ	2.4%	石瀬 丈太郎	0.0%
6	ナイトロ	山口 達弥	4.5%	林 正人	14.0%	パイロ	2.4%	新生ファーム	30.8%
7	ネイサン	本田 正重	11.9%	山中 尊徳	15.0%	マクマホン	0.0%	島川 隆哉	4.0%
8	バハマフレイバー	森 泰斗	18.2%	稲益 貴弘	38.5%	マジスティックウォリアー	0.0%	尾田 信夫	0.0%

## 連対率

馬番	馬名	騎手	連対率	調教師	連対率	種牡馬	連対率	馬主	連対率
1	ブレイヴアウト	小杉 亮	0.0%	岡林 光浩	29.7%	モーニン	0.0%	井手 慶祐	0.0%
2	ビッグショータイム	沢田 龍哉	5.3%	斉藤 敏	0.0%	ワールドエース	0.0%	大西 充秋	0.0%
3	マオノアンコール	山本 聡紀	0.0%	渋谷 信博	0.0%	バトルブラン	8.3%	湯浅 健司	0.0%
4	ジェネシスミザール	仲野 光馬	0.0%	伊藤 滋規	0.0%	シゲルカガ	0.0%	滋友会	0.0%
5	ソレナ	御神本 訓史	40.4%	矢野 義幸	9.9%	パイロ	9.8%	石瀬 丈太郎	0.0%
6	ナイトロ	山口 達弥	18.2%	林 正人	30.0%	パイロ	9.8%	新生ファーム	38.5%
7	ネイサン	本田 正重	20.3%	山中 尊徳	30.0%	マクマホン	0.0%	島川 隆哉	8.0%
8	バハマフレイバー	森 泰斗	27.3%	稲益 貴弘	46.2%	マジスティックウォリアー	28.6%	尾田 信夫	25.0%

## 複勝率

馬番	馬名	騎手	複勝率	調教師	複勝率	種牡馬	複勝率	馬主	複勝率
1	ブレイヴアウト	小杉 亮	7.7%	岡林 光浩	43.2%	モーニン	0.0%	井手 慶祐	0.0%
2	ビッグショータイム	沢田 龍哉	15.8%	斉藤 敏	17.6%	ワールドエース	0.0%	大西 充秋	0.0%
3	マオノアンコール	山本 聡紀	14.3%	渋谷 信博	8.3%	バトルブラン	25.0%	湯浅 健司	0.0%
4	ジェネシスミザール	仲野 光馬	0.0%	伊藤 滋規	0.0%	シゲルカガ	0.0%	滋友会	0.0%
5	ソレナ	御神本 訓史	44.7%	矢野 義幸	16.9%	パイロ	26.8%	石瀬 丈太郎	0.0%
6	ナイトロ	山口 達弥	27.3%	林 正人	44.0%	パイロ	26.8%	新生ファーム	53.8%
7	ネイサン	本田 正重	32.2%	山中 尊徳	50.0%	マクマホン	0.0%	島川 隆哉	16.0%
8	バハマフレイバー	森 泰斗	34.5%	稲益 貴弘	61.5%	マジスティックウォリアー	28.6%	尾田 信夫	25.0%

2023年11月28日 8回2日 船橋 11R

チバテレ盃 2歳 2歳 OP (20:10発走)

騎手+種牡馬

馬番	馬名	合算
5	ソレナ	12.9%
8	ハハマフレイバー	9.1%
7	ネイサン	5.9%
3	マオノアンコール	4.2%
6	ナイトロ	3.5%
2	ビッグショータイム	0.0%
4	ジェネシスミザール	0.0%
1	フレイヴアウト	0.0%

2023年11月28日

船橋12R 日刊ゲンダイ賞

テクニカル6

ptn5

馬連決着率			3連複決着率		
上位3頭	上位6頭	上位9頭	上位3頭	上位6頭	上位9頭
40%	75%	91%	13%	55%	83%

## ◆推定オッズ&amp;推定確率

馬番	オッズ	馬名	勝率	連対率	複勝率	単回収値	複回収値
1	2.0	ホウオウトゥルース	50.6%	69.9%	79.3%	94	90
2	14.9	サトノディード	6.7%	16.3%	30.0%	81	73
3	52.6	アイアムレジェンド	1.9%	6.8%	14.1%	43	60
4	500.0	エイシンデジタル	0.0%	2.5%	5.0%	0	64
5	10.2	トーセンエルドラド	9.8%	24.1%	39.6%	67	72
6	15.4	キャッスルブレイヴ	6.5%	15.8%	28.4%	84	78
7	3.8	ブリッグオドーン	26.1%	47.8%	64.6%	74	78
8	125.0	ゴーマイウェイ	0.8%	2.3%	5.4%	46	55
9	83.3	タイセイアゲイン	1.2%	3.5%	9.4%	31	57
10	25.6	オクトニオン	3.9%	10.9%	19.9%	78	69

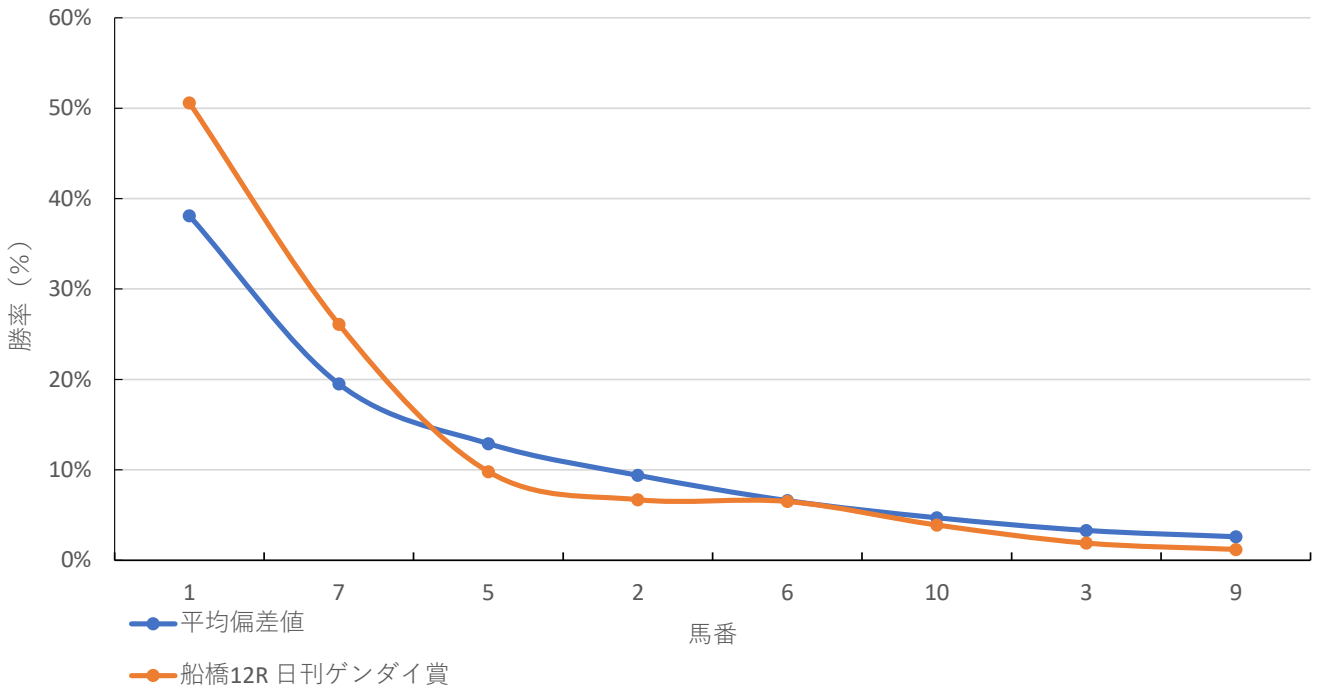
## ◆推定馬連オッズ&amp;推定決着率

## ◆推定3連複オッズ&amp;推定決着率

馬番	オッズ	推定決着率	馬番	オッズ	推定決着率
1-7	4.0	25.1%	1-5-7	7.6	13.2%
1-5	8.5	11.8%	1-2-7	10.8	9.2%
1-2	13.5	7.4%	1-6-7	13.7	7.3%
5-7	14.5	6.9%	1-7-10	19.6	5.1%
1-6	15.1	6.6%	1-2-5	21.2	4.7%
2-7	21.4	4.7%	1-5-6	28.0	3.6%
1-10	21.9	4.6%	2-5-7	32.6	3.1%
6-7	22.1	4.5%	1-3-7	34.6	2.9%
1-3	35.1	2.9%	1-2-6	37.0	2.7%
2-5	42.4	2.4%	1-5-10	40.0	2.5%

※実オッズが推定オッズより高いと期待値が100%を超えます

船橋12R 日刊ゲンダイ賞



## 2023年11月28日 8回2日 船橋 12R

日刊ゲンダイ賞 A2 - B1 (20:50発走)

ダート・左 1800m

## 勝率

馬番	馬名	騎手	勝率	調教師	勝率	種牡馬	勝率	馬主	勝率
1	ホウオウトウルース	笹川 翼	5.8%	佐藤 裕太	15.4%	アイルハヴァナザー	12.5%	岡田 牧雄	0.0%
2	サトノディード	桑村 真明	0.0%	蛭名 雄太	0.0%	ディーブインパクト	16.7%	里見 治	14.3%
3	アイアムレジェンド	町田 直希	0.0%	内田 勝義	8.3%	ハーツクライ	0.0%	吉岡 寛行	0.0%
4	エイシンデジタル	落合 玄太	0.0%	新井 清重	0.0%	アグネスデジタル	10.0%	福原 聡	0.0%
5	トーセンエルドラド	張田 昂	5.1%	橋本 和馬	25.0%	Candy Ride	0.0%	島川 隆哉	10.0%
6	キャッスルブレイヴ	本橋 孝太	7.3%	渋谷 信博	3.2%	スマートファルコン	0.0%	城市 公	0.0%
7	ブリッグオドーン	本田 正重	3.6%	渡辺 和雄	21.4%	カジノドライブ	28.6%	吉田 勝己	11.1%
8	ゴーマイウェイ	藤本 現暉	8.7%	佐々木 功	11.1%	ローレルグレイド	0.0%	酒井 孝敏	4.8%
9	タイセイアゲイン	川島 正太郎	8.0%	山田 信大	0.0%	パイロ	6.3%	田中 成奉	0.0%
10	オクトニオン	矢野 貴之	27.8%	米谷 康秀	0.0%	ヘニーヒューズ	0.0%	小田 吉男	0.0%

## 連対率

馬番	馬名	騎手	連対率	調教師	連対率	種牡馬	連対率	馬主	連対率
1	ホウオウトウルース	笹川 翼	17.3%	佐藤 裕太	28.2%	アイルハヴァナザー	25.0%	岡田 牧雄	0.0%
2	サトノディード	桑村 真明	0.0%	蛭名 雄太	0.0%	ディーブインパクト	25.0%	里見 治	14.3%
3	アイアムレジェンド	町田 直希	6.5%	内田 勝義	16.7%	ハーツクライ	12.5%	吉岡 寛行	0.0%
4	エイシンデジタル	落合 玄太	0.0%	新井 清重	0.0%	アグネスデジタル	10.0%	福原 聡	0.0%
5	トーセンエルドラド	張田 昂	20.5%	橋本 和馬	25.0%	Candy Ride	0.0%	島川 隆哉	10.0%
6	キャッスルブレイヴ	本橋 孝太	17.1%	渋谷 信博	12.9%	スマートファルコン	6.7%	城市 公	0.0%
7	ブリッグオドーン	本田 正重	23.2%	渡辺 和雄	35.7%	カジノドライブ	46.4%	吉田 勝己	33.3%
8	ゴーマイウェイ	藤本 現暉	13.0%	佐々木 功	13.9%	ローレルグレイド	11.1%	酒井 孝敏	9.5%
9	タイセイアゲイン	川島 正太郎	12.0%	山田 信大	16.7%	パイロ	21.9%	田中 成奉	0.0%
10	オクトニオン	矢野 貴之	38.9%	米谷 康秀	0.0%	ヘニーヒューズ	0.0%	小田 吉男	0.0%

## 複勝率

馬番	馬名	騎手	複勝率	調教師	複勝率	種牡馬	複勝率	馬主	複勝率
1	ホウオウトウルース	笹川 翼	36.5%	佐藤 裕太	38.5%	アイルハヴァナザー	31.3%	岡田 牧雄	50.0%
2	サトノディード	桑村 真明	0.0%	蛭名 雄太	0.0%	ディーブインパクト	25.0%	里見 治	14.3%
3	アイアムレジェンド	町田 直希	16.1%	内田 勝義	25.0%	ハーツクライ	33.3%	吉岡 寛行	0.0%
4	エイシンデジタル	落合 玄太	0.0%	新井 清重	8.0%	アグネスデジタル	10.0%	福原 聡	0.0%
5	トーセンエルドラド	張田 昂	30.8%	橋本 和馬	25.0%	Candy Ride	0.0%	島川 隆哉	30.0%
6	キャッスルブレイヴ	本橋 孝太	29.3%	渋谷 信博	19.4%	スマートファルコン	13.3%	城市 公	0.0%
7	ブリッグオドーン	本田 正重	39.3%	渡辺 和雄	42.9%	カジノドライブ	57.1%	吉田 勝己	50.0%
8	ゴーマイウェイ	藤本 現暉	13.0%	佐々木 功	16.7%	ローレルグレイド	11.1%	酒井 孝敏	9.5%
9	タイセイアゲイン	川島 正太郎	16.0%	山田 信大	16.7%	パイロ	31.3%	田中 成奉	0.0%
10	オクトニオン	矢野 貴之	42.6%	米谷 康秀	5.0%	ヘニーヒューズ	0.0%	小田 吉男	0.0%

2023年11月28日 8回2日 船橋 12R

日刊ゲンダイ賞 A2 - B1 (20:50発走)

騎手+種牡馬

馬番	馬名	合算
7	ブリッグオドーン	16.1%
10	オクトニオン	13.9%
1	ハウオウトゥルース	9.1%
2	サトノディード	8.3%
9	タイセイアゲイン	7.1%
4	エイシンデジタル	5.0%
8	ゴーマイウェイ	4.3%
6	キャッスルブレイヴ	3.7%
5	トーセンエルドラド	2.6%
3	アイアムレジェンド	0.0%